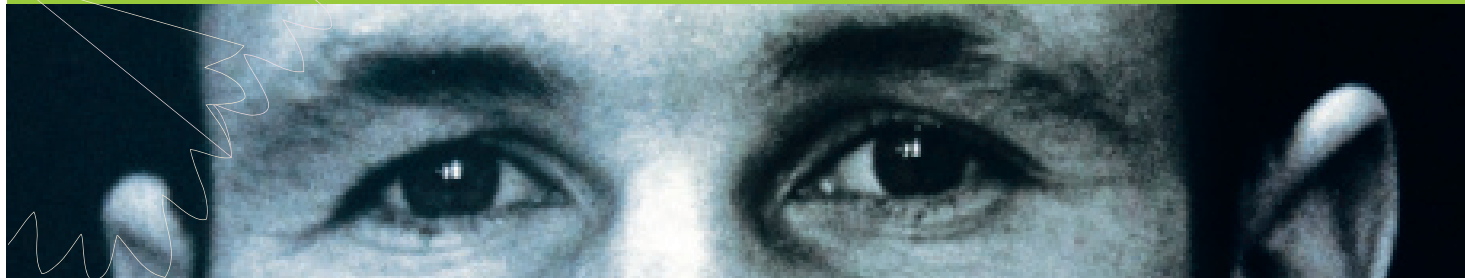


UEROS

Unité d'Évaluation, de Réentraînement et d'Orientation Socio-professionnelle



LADAPT NORMANDIE /Calvados / Mondeville

UEROS

> PUBLIC :

Cette unité s'adresse aux personnes de plus de 18 ans ayant été victimes d'une lésion cérébrale acquise (traumatisme crânien, accident vasculaire cérébral...). La personne a le statut de stagiaire de la formation professionnelle et est rémunérée par le Conseil Régional.

> SECTEUR D'INTERVENTION :

Normandie

> DÉROULEMENT DU STAGE :

Un module d'évaluation de 6 semaines permet :

- d'évaluer les séquelles,
- d'évaluer les aptitudes préservées,
- d'évaluer les souhaits,
- de restituer les évaluations et de contractualiser la suite du parcours.

Un module projet de 4 à 20 semaines permet :

- de redynamiser le potentiel des capacités,
- de réentraîner les aptitudes préservées,
- de mettre en situation sociale et/ou professionnelle (en appartement et/ou en entreprise).

Une prise en charge individuelle contractualisée par un livret de parcours précise les premières étapes du projet retenu. Des possibilités d'interruption du parcours sont possibles.

À la fin du stage un accompagnement

personnalisé peut être proposé en faisant appel à un réseau de suivi spécifique.

> DURÉE :

De 6 à 26 semaines en discontinu sur 3 ans maximum.

> CONDITIONS D'ADMISSION :

- sur notification de la Maison Départementale des Personnes Handicapées (MDPH),
- avec la reconnaissance de travailleur handicapé,
- après une session d'information à LADAPT.

> OBJECTIFS :

L'UEROS propose aux personnes d'élaborer un projet de vie (sociale et/ou professionnelle) à partir :

- d'une évaluation des aptitudes et des capacités liées à la lésion cérébrale,
- d'une évaluation des possibilités de reprise d'une vie sociale et professionnelle,
- d'une élaboration d'un projet de vie sociale et/ou professionnelle,
- de mises en situation pour consolider le projet,
- de validation du projet de vie personnalisé qui intègre l'environnement familial, social et professionnel.

> SUIVI :

- le médecin s'assure de la qualité de

l'information médicale auprès des intervenants des structures de santé et de soins. Il active la filière de prise en charge des personnes cérébrolésées,

- les professionnels travaillent avec un réseau de partenaires,
- un référent accompagne le stagiaire sur toute la durée de son parcours, véritable garant du projet personnalisé de la personne.

> ÉQUIPE PLURIDISCIPLINAIRE :

Les bénéficiaires sont accompagnés par une équipe pluridisciplinaire : médecin, psychologue spécialisé en neuropsychologie, assistante sociale, ergothérapeute, formateurs, conseiller en insertion, animateur socio éducatif, conseiller en économie sociale et familiale.

> PARTENAIRES :

Le service de rééducation neurologique du centre hospitalier d'Aunay-sur-Odon, les centres hospitaliers des départements, les centres de rééducation des régions, les associations des familles de traumatisés crâniens, le réseau Cap Emploi, les Missions locales et PAIO, les médecins du travail, le service social de la CRAM, les médecins conseil de la CPAM, Pôle Emploi, les entreprises, les organismes de formation professionnelle, les services de tutelle.



www.ladapt.net

12-14 rue Henri Spriet 14120 Mondeville

02.31.35.20.93

caen@ladapt.net

Association loi 1901, reconnue d'utilité publique