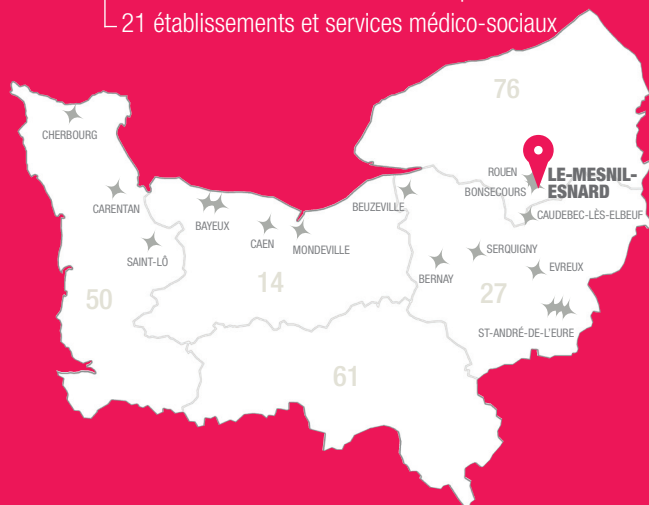
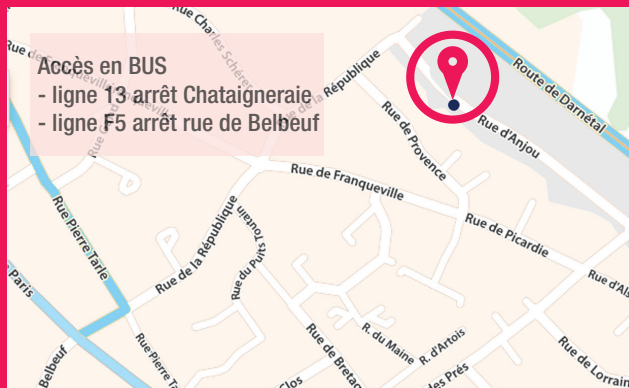


## LADAPT NORMANDIE EN CHIFFRES :

- > 400 professionnels
- > 3000 personnes accueillies par an
- > 33 établissements et services :
  - 3 établissements sanitaires avec plateaux techniques
  - 9 établissements et services d'aide par le travail
  - 21 établissements et services médico-sociaux



18 rue d'Anjou  
ZAC du Champ Cornu  
76240 Le-Mesnil-Esnard



## À PROPOS DE LADAPT :

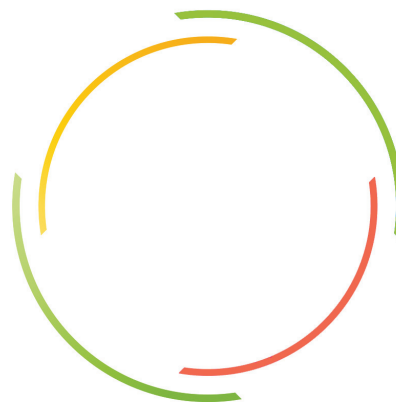
Présente dans toute la France à travers ses 120 établissements et services, LADAPT accueille chaque année environ 16 000 personnes handicapées et poursuit la mission qu'elle mène depuis près de 90 ans en faveur de l'insertion sociale et professionnelle des personnes en situation de handicap. [www.ladapt.net](http://www.ladapt.net)



# SAVS

## Service d'Accompagnement à la Vie Sociale

### > SEINE-MARITIME



### > COORDONNÉES :

18 rue d'Anjou  
ZAC du champ cornu  
76240 Le-Mesnil-Esnard

Tél : 02 32 86 81 57

Mail : [seine-maritime@ladapt.net](mailto:seine-maritime@ladapt.net)

Association loi 1901, reconnue d'utilité publique

# SAVS

## Service d'Accompagnement à la Vie Sociale

> SEINE-MARITIME

*« des services coordonnés pour  
l'insertion des personnes handicapées »*

### > L'ÉQUIPE

- Responsable de service
- Éducateurs spécialisés
- Secrétaire

### > MISSION

Le SAVS est un service en milieu ouvert qui intervient auprès d'adultes en situation de handicap (tous handicaps).

La mission du service est de développer l'autonomie et l'inclusion sociale. Le SAVS soutient la personne dans sa capacité à décider, et développe son pouvoir d'agir et sa participation citoyenne.

### > LE PARCOURS AU SAVS

- premier contact avec l'équipe et la personne en demande
- demande écrite de la personne ou de son représentant  
auprès de la direction
- évaluations au domicile des besoins
- élaboration du Projet Individualisé en équipe
- signature de Contrat d'Accompagnement
- accompagnement vers l'insertion sociale
- bilan annuel et renouvellement si besoin

### > NATURE DE L'ACCOMPAGNEMENT

- démarches administratives et budgétaires
- accès aux soins
- contribuer au prendre soin
- participation à la vie culturelle
- organisation des loisirs et des vacances
- démarches liées au logement
- démarches en lien avec la vie affective,  
amoureuse et sexuelle
- soutien à la parentalité

### > VOS CONTACTS :

- Monsieur RABODON, Responsable de service  
Tél : 02 32 86 81 61  
Mail. : seine-maritime@ladapt.net

### > L'ÉQUIPE ÉDUCATIVE

- Madame BAGUET, Éducatrice spécialisée  
06 70 24 58 23 / baguet.vanessa@ladapt.net
- Monsieur EMO, Coordinateur du service  
06 72 26 80 54 / emo.franck@ladapt.net
- Monsieur LAGUERRE, Éducateur spécialisé  
06 70 24 62 29 / laguerre.emmanuel@ladapt.net