

TAXE D'APPRENTISSAGE 2024

Soutenez l'accès à l'emploi des personnes en situation de handicap



Pourquoi verser votre
taxe d'apprentissage
à LADAPT ?
p.1

Comment flécher
votre solde TA à
LADAPT ?
p.2

Nos établissements
et services habilités
à percevoir la TA
p.3

Nos missions : les
différents
accompagnements
p.4



Vivre ensemble,
tous différents,
tous égaux.

POURQUOI VERSER VOTRE TAXE À LADAPT ?



La taxe d'apprentissage rend possible le financement de projets en faveur de la formation des personnes en situation de handicap

UNE ÉMISSION RADIO "COUCOU C'EST TOUT NOUS !"



LADAPT Normandie et la Radio Tou'Caen ont enregistré avec les personnes accompagnées par l'établissement d'Ifs une émission radio spéciale.

A l'initiative des formatrices du dispositif préparatoire, ce projet financé par la taxe d'apprentissage a permis aux stagiaires de travailler leur expression orale et leur confiance en soi.

UN ATELIER CV VIDÉO



Grâce à la taxe d'apprentissage, LADAPT Hauts-de-France a investi dans le matériel nécessaire à la réalisation d'ateliers CV vidéo.

Cet atelier se déroule tous les lundis après-midi avec les jeunes du dispositif insertion professionnelle de l'IEM de Cambrai. Le CV vidéo offre un outil supplémentaire aux jeunes, mais surtout une belle expérience et un moyen pour eux de prendre confiance face à l'objectif.

Ils ont bénéficié de projets financés par la taxe d'apprentissage



Tristan, LADAPT Rhône - Métropole de Lyon
SENSIBILISATION À L'AUTODÉTERMINATION



Sophie, LADAPT Monéteau
RENOUVELLEMENT DU PARC INFORMATIQUE



Enzo, LADAPT Hauts-de-France
RÉALISATION D'OBJETS AVEC UNE IMPRIMANTE LASER

COMMENT FLÉCHER VOTRE TAXE À LADAPT ?



1.

Connectez vous sur
www.soltea.gouv.fr

avec vos identifiants Net-entreprises
Du 27 mai au 04 octobre 2024

2.

Sélectionnez un établissement

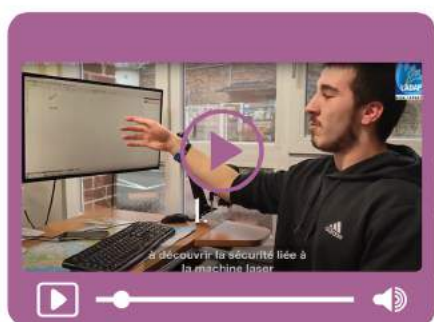
en renseignant son numéro de SIRET
[voir page 4 la liste des établissements habilités]

3.

Fléchez votre solde

en indiquant en % la part du solde de la taxe
que vous souhaitez nous verser

Retrouvez en vidéo des exemples concrets d'actions menées grâce à la TA.



SCANNEZ LE QR CODE



CALENDRIER 2024

DU 27 MAI AU 02 AOÛT

Ouverture de SOLTÉA aux
employeurs.

Début de la 1^{ère} période de
fléchage du solde.

DU 02 AU 12 AOÛT

Fermeture de la plateforme
empêchant les versements
sur cette période.

DU 13 AOÛT AU 04 OCTOBRE

Réouverture de la plateforme
jusqu'au 04 octobre, date de
Clôture de la campagne de
fléchage sur SOLTÉA.

NOS ÉTABLISSEMENTS ET SERVICES



habilités à percevoir la taxe d'apprentissage 2024*

1 Hauts-de-France

- Cambrai IEM SIRET : 77569338500350
- Cambrai SSESD SIRET : 77569338500707
- Lille ESAT Hors-Murs SIRET : 77569338502083

2 Normandie

- Bayeux SESSAD SIRET : 77569338501788
- Bernay ESAT SIRET : 77569338501960
- Cherbourg-en-Cotentin SESSAD SIRET : 77569338501986
- Evreux ESPO SIRET : 77569338501879
- Evreux ESRP SIRET : 77569338501879
- Ifs ESRP SIRET : 77569338502067
- Ifs UEROS SIRET : 77569338502067
- Ifs SESSAD Pro SIRET : 77569338502067
- Le-Mesnil-Esnard ESAT SIRET : 77569338500889
- Saint-Lô IEM SIRET : 77569338501531
- Saint-Lô SAISMO SIRET : 77569338502018

3 Île-de-France

- Andilly IEM SIRET : 77569338501341
- Châtillon ESAT Hors-Murs SIRET : 77569338501440
- Evry ESAT Hors-Murs SIRET : 77569338501051
- Evry ESPO SIRET : 77569338501002
- Evry UEROS SIRET : 77569338500996
- Paris CAJ SIRET : 77569338501168
- Paris ESAT Hors-Murs SIRET : 77569338500525
- Paris SAVS SIRET : 77569338501291
- Paris SESSAD SIRET : 77569338501176
- Sarcelles ESAT Hors-Murs SIRET : 77569338500020
- Sarcelles ESRP SIRET : 77569338500020
- Soisy-sous-Montmorency CAAJ SIRET : 77569338501374
- Soisy-sous-Montmorency ESAT SIRET : 77569338501382

4 Ouest

- Brest ESAT SIRET : 775693385
- Brest ESPO SIRET : 77569338500475
- Brest UEROS SIRET : 775693385
- Lécousse ESAT SIRET : 77569338501671
- Rennes ESAT Hors-Murs SIRET : 77569338501804
- Rennes ESPO SIRET : 77569338501796
- Rennes ESRP SIRET : 77569338501796
- Rennes SESSAD SIRET : 77569338500665
- Rennes UEROS SIRET : 77569338501796
- Pontmain ESAT SIRET : 77569338500152
- Saint-Saturnin ESRP SIRET : 77569338500392



5 Centre-Val de Loire

- Bourges ESAT SIRET : 77569338501069
- Troyes IEM SIRET : 77569338500822
- Troyes SSESD SIRET : 77569338501929

6 Est

- Besançon ESPO SIRET : 77569338501705
- Monéteau ESRP SIRET : 77569338501135
- Monéteau ESPO SIRET : 77569338501135
- Troyes ESAT Hors-Murs SIRET : 77569338501663
- Troyes ESRP SIRET : 77569338500400

7 Nouvelle-Aquitaine

- Floirac ESAT SIRET : 77569338500442
- Virazeil ESRP SIRET : 77569338500699

8 Auvergne-Rhône-Alpes

- Clermont-Ferrand ESAT Hors-Murs SIRET : 77569338501846
- Irigny ESRP SIRET : 77569338501572
- Lyon ESAT Hors-Murs SIRET : 77569338501465
- Lyon ESPO SIRET : 77569338501457
- Lyon ESRP SIRET : 77569338501457
- Lyon UEROS SIRET : 77569338501598
- Evian-Les-Bains ESRP SIRET : 77569338500095
- Peyrieu ESRP SIRET : 77569338500293
- Portes-Les-Valences ESAT Hors-Murs SIRET : 77569338502141
- Viriat ESAT Hors-Murs SIRET : 77569338501754

9 Méditerranée

- Toulon ESRP SIRET : 77569338501614

* L'établissement peut être retrouvé sur SOLTÉA en renseignant son SIRET

LEXIQUE

CAAJ Centre d'Accueil et d'Activité de Jour

CAJ Centre d'Accueil de Jour

ESAT Établissement de Service d'Aide par le Travail

ESPO Établissement et Service de Préorientation

ESRP Établissement et Service de Réadaptation Professionnelle

IEM Institut d'Education Motrice

IME Institut Médico-Éducatif

SAISMO Service Agir pour l'Inclusion Socio-professionnelle en Milieu Ordinaire

SAVS Service d'Accompagnement à la Vie Sociale

SESSAD Service d'Education Spéciale et de Soins à Domicile

SSESD Service de Soins et d'Education Spécialisés à Domicile

NOS MISSIONS



60

établissements et services de formation

LADAPT œuvre depuis plus de 90 ans à la professionnalisation des personnes en situation de handicap. Nos établissements et services de formation présents dans toute la France permettent un accompagnement riche et varié pour mieux s'adapter aux projets de chacun.



4744

personnes formées chaque année

Les accompagnements de LADAPT

CAAJ

Public : Adultes en situation de handicap n'ayant pas d'orientation en MAS ou en ESAT ou dont le temps de travail a été réduit du fait de difficultés liées au vieillissement.

Mission : Proposer des activités de jour adaptées aux besoins, au rythme et à l'âge de chacun.

ESAT

Public : +18 ans, tous types de handicaps, visibles et non visibles, mental, psychique, moteur ou polyhandicapé.

Mission : Proposer des activités professionnelles diverses ainsi qu'un soutien médico-social et éducatif à des personnes en situation de handicap n'ayant pas la possibilité de travailler en milieu ordinaire. Les tâches proposées en ESAT s'effectuent soit au sein même de l'établissement, soit sous forme de prestations dans des entreprises partenaires en secteur ordinaire (Hors-Murs).

ESPO et ESRP

Public : +16 ans reconnus "Travailleur Handicapé" des suites d'une maladie ou d'un accident de la vie et dans l'impossibilité d'exercer leur ancien métier.

Mission : L'ESPO conseille et accompagne dans l'élaboration du projet professionnel en lien avec le projet de vie des personnes accompagnées. L'ESRP aide à acquérir les prérequis de compétences nécessaires à l'exercice de l'activité professionnelle recherchée.

IEM

Public : Enfants, adolescents et jeunes adultes de 11 à 20 ans, présentant un handicap moteur avec ou sans troubles associés.

Mission : Etablissement d'accueil proposant un accompagnement axé sur l'éducation, l'insertion sociale et professionnelle, la formation, le soin et la rééducation.

IME

Public : Enfants et adolescents de 6 à 20 ans, déficients mentaux avec des troubles associés ou polyhandicapés.

Mission : complémentaire au SESSAD, il accueille en internat ou externat et met en place des activités éducatives ou de pré-apprentissage adapté.

SAISMO

Public : Jeunes de 16 à 26 ans atteints de trisomie 21 ou troubles cognitifs.

Mission : Favoriser une autonomie de pensée et d'action des adolescents et adultes dans la société. Il s'agit de les rendre pleinement acteurs de leur projet de vie en autonomie relative, en fonction de leurs capacités, de leurs envies et de leurs limites.

SAVS

Public : Jeunes âgés de 18 ans à 30 ans en situation de handicap moteur, psychique ou mental.

Mission : Offrir un logement dans une résidence de jeunes travailleurs et accompagner dans la démarche globale d'insertion sociale et professionnelle. Proposer un accompagnement encourageant à développer la vie citoyenne, sociale et affective.

SESSAD

Public : Enfants, adolescents et jeunes adultes de 2 à 25 ans, polyhandicapés ou présentant un handicap moteur ou mental.

Mission : Favoriser le maintien en milieu ordinaire des jeunes accompagnés. Dispense soins et rééducation à domicile comme à l'école avec comme priorité : le soutien à la scolarisation.

SESSAD Pro

Public : Adolescents et jeunes adultes de 16 à 25 ans. Tous types de handicap.

Mission : Accompagner vers un projet d'insertion sociale et professionnel en milieu ordinaire ou protégé.

UEROS

Public : +18 ans victime de lésion cérébrale acquise (trauma crânien, AVC, etc).

Mission : Construire un projet d'insertion sociale et/ou professionnelle à travers un accompagnement dans les domaines médicaux, sociaux et professionnels.

Nous avons besoin d'entreprises **humaines** et **solidaires** engagées à nos côtés !

NOUS CONTACTER



LADAPT Siège
Tour Essor
14 rue Scandicci
93508 PANTIN



Téléphone
06 28 48 97 81



Email
ta.formation@ladapt.net

Plus d'information sur notre site :
www.ladapt.net



UN GRAND MERCI POUR VOTRE SOUTIEN !



Vivre ensemble,
tous différents,
tous égaux.

Association loi 1901, reconnue d'utilité publique