



EST
www.ladapt.net
LADAPT YONNE

PERMANENCES D'INFORMATION 2021 RECONVERSION PROFESSIONNELLE

- > Votre handicap ne vous permet plus d'exercer votre métier
- > Vous avez déposé un dossier à la MDPH
- > Vous souhaitez bénéficier d'un reclassement professionnel
- > Vous ne savez pas vers quel métier vous orienter



LADAPT Yonne vous reçoit sur **rendez-vous** :

- > Deux jeudis matin par mois à **Monéteau**
(Visite de l'établissement à 10h)
- > Deux vendredis matin par mois à **Sens**



Votre rendez-vous auprès de l'accueil de Monéteau

03 86 47 39 00

auprès de l'accueil de Sens

03 86 47 39 62 ou 03 86 47 39 50



CALENDRIER DES PERMANENCES

> Les permanences ont lieu sur **rendez-vous** uniquement le **MATIN** de 9h à 12h.

> Permanences à Monéteau : une **visite du centre** est programmée à 10h00

JANVIER 2021	FEVRIER 2021	MARS 2021
7 janvier à Monéteau	4 février à Monéteau	4 mars à Monéteau
8 janvier à Sens	5 février à Sens	05 mars à Sens
22 janvier à Monéteau	18 février à Monéteau	18 mars à Monéteau
24 janvier à Sens	19 février à Sens	19 mars à Sens

AVRIL 2021	MAI 2021	JUIN 2021
1 avril à Monéteau	6 mai à Monéteau	3 juin à Monéteau
02 avril à Sens	-	11 juin à Sens
22 avril à Monéteau	20 mai à Monéteau	17 juin Monéteau
16 avril à Sens	28 mai à Sens	25 juin à Sens
30 avril à sens	-	-

JUILLET 2021	AOÛT 2021	SEPTEMBRE 2021
1 juillet à Monéteau	26 août à Monéteau	9 septembre à Monéteau
9 juillet à Sens	27 août à Sens	3 septembre à Sens
22 juillet à Monéteau	-	23 septembre à Monéteau
23 juillet à Sens	-	24 septembre à Sens

OCTOBRE 2021	NOVEMBRE 2021	DECEMBRE 2021
7 octobre à Monéteau	4 novembre à Monéteau	2 décembre à Monéteau
1 octobre à Sens	12 novembre à Sens	10 décembre à Sens
21 octobre à Monéteau	18 novembre à Monéteau	16 décembre à Monéteau
15 octobre à Sens	26 novembre à Sens	-
29 octobre à Sens	-	-

CENTRE DE RESSOURCES

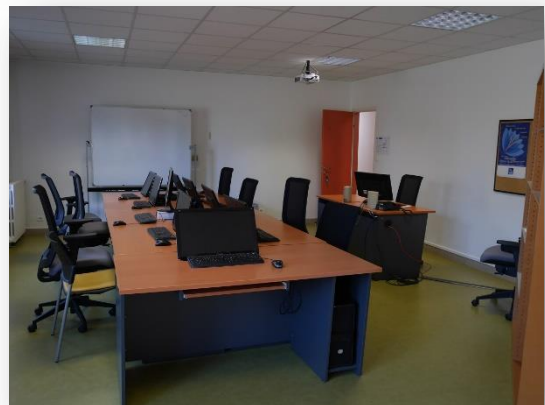
> Les jours de permanence, vous pouvez accéder (librement ou en étant accompagné par la documentaliste) au fonds documentaire de plus de 800 ouvrages et revues spécialisés dans les domaines suivants :

- ✓ Métiers
- ✓ Formation
- ✓ Handicap
- ✓ Travail
- ✓ Emploi



> Accès aux ressources
dans l'espace documentation

> Accès à une salle multimédia
pour vos recherches



> Accès en ligne aux sites de référence dans les domaines de la formation et de l'emploi.



NOUS RENCONTRER



LADAPT site de Monéteau

16, rue de la chapelle
89470 MONETEAU

LADAPT antenne de Sens

Espace Eco Parc
43, rue du 19 mars 1962
89100 SENS



À propos de **LADAPT**, une association engagée pour la citoyenneté des personnes handicapées

LADAPT, l'association pour l'insertion sociale et professionnelle des personnes handicapées, est une association loi 1901, reconnue d'utilité publique. Avec près de **120 établissements et services** d'accompagnement, de formation, d'insertion, de scolarisation ou de soin, **LADAPT** accompagne en France chaque année **plus de 16 000 personnes**.

Elle organise depuis 1997 la Semaine pour l'emploi des personnes handicapées, qui connaît un succès grandissant chaque année, et a évolué en 2015 en **Semaine européenne pour l'emploi des personnes handicapées / European Disability Employment Week (SEEPH / EDEW)**.

En 2014, **LADAPT** crée **Ouverture de Champ**, des rendez-vous qui traitent du handicap en sortant des sentiers battus, par les prismes de l'image et de l'humour. Chaque année les rendez-vous se succèdent dans les salles de cinéma françaises pour faire évoluer les mentalités et favoriser le débat citoyen.

Fin 2015, **LADAPT** lance sa première campagne d'interpellation du grand public. Baptisée **#KillLaBêtise**, elle adopte un ton volontairement grinçant et s'attaque aux préjugés, idées reçues, stéréotypes sur les personnes en situation de handicap.

Dans cette lignée, en 2017, avec **#SANSLIMITES**, l'association démontre que le handicap est un obstacle comme un autre et n'empêche pas de vivre sa vie sans limites. Cette campagne met en lumière des hommes et des femmes ordinaires en situation de handicap, jeunes et moins jeunes, tous animés par la même envie de vivre leur quotidien et leur autonomie passionnément.

Grâce aux **370 bénévoles de son Réseau des Réussites**, **LADAPT** offre un véritable soutien citoyen aux personnes handicapées dans leur recherche d'emploi. Dans le cadre des orientations de son projet associatif, **LADAPT** entend proposer des réponses innovantes aux besoins des personnes en situation de handicap pour **faciliter leur insertion sociale et professionnelle à chaque étape de la vie**. **LADAPT** reste fidèle à sa mission débutée il y a près de **90 ans** : accompagner la personne handicapée dans son combat ordinaire, celui de sa vie quotidienne pour que nous puissions **«vivre ensemble, égaux et différents** » (projet associatif 2016-2020).

Plus d'informations sur www.ladapt.net