

C O N T A C T

Ouverture

Du lundi au vendredi, 9h00-16h30

Bureau

8/10 Rue du Bois Sauvage, Villa G - 91000 Evry

Tél : 01 71 63 14 60

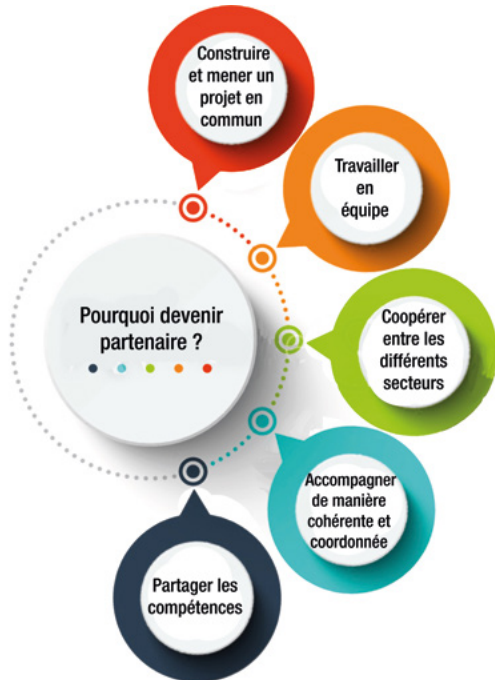
Email : pcpe91@ladapt.net

Les Partenaires

Le PCPE LADAPT 91 s'appuie sur l'expérience et les compétences des acteurs du territoire afin de développer des prestations répondant aux besoins des personnes en situation de handicap et ceux de leur famille.

Ces prestations sont financées par le PCPE LADAPT 91 en complément des aides de droit commun.

Il s'inscrit dans une démarche partenariale et d'engagements réciproques avec différents acteurs.



Pour en savoir plus, n'hésitez pas à nous contacter !



LADAPT
*“vivre ensemble,
 égaux & différents”*

LADAPT ESSONNE - ESPO, UEROS, ESAT Hors-murs, Pôle Parcours Complexes

Adresse postale :

11 Rue du Bois Sauvage

91055 Évry-Courcouronnes Cedex

Tél : 01 60 79 88 50

Mail : evry@ladapt.net



LADAPT
 ÎLE-DE-FRANCE
 www.ladapt.net

PCPE LADAPT 91

Pôle de Compétences et de Prestations Externalisées

*Une réponse transitoire pour
 les personnes en situation de
 handicap sans solution*

LADAPT ESSONNE

Association loi 1901, reconnue d'utilité publique

Le Contexte

Les Pôles de Compétences et de Prestations Externalisées s'inscrivent dans le cadre de la démarche «Une réponse accompagnée pour tous».

Cette démarche est portée par les MDPH, les Conseils Départementaux, les ARS, l'Education Nationale.

Les PCPE se déploient au niveau national.

Ils sont financés par l'ARS.

Le Public

Le PCPE LADAPT 91 accompagne des enfants, adolescents et adultes en situation de handicap n'ayant pas de réponse (partielle ou totale) adaptée à leurs besoins.

L'Equipe

Chef.fe de service

- Coordinateur.rice de l'accompagnement
- Educateur.rice spécialisé.e
- Neuropsychologue
- Secrétaire

Les Missions

Dans un objectif d'inclusion, le PCPE LADAPT 91 conçoit et organise une réponse transitoire et limitée dans le temps (24 mois maximum).

Pour ce faire, il propose des interventions souples et adaptées aux besoins des personnes et de leurs aidants.

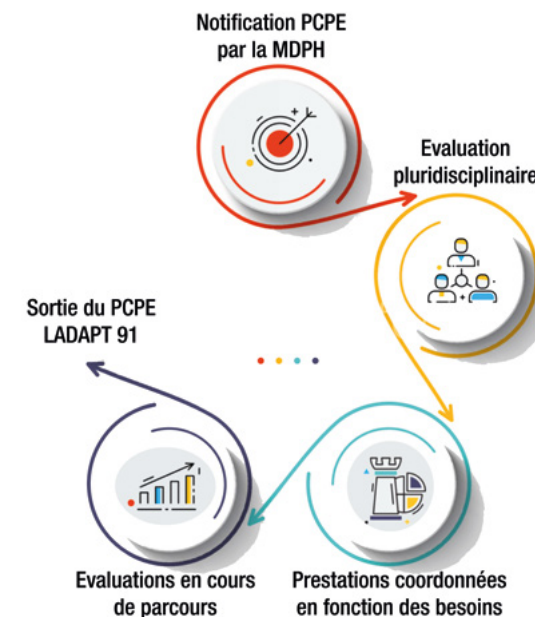
3 objectifs principaux :

- évaluer et prioriser les besoins pour accompagner dans les lieux de vie pour une durée de 24 mois ;
- anticiper et prévenir les ruptures de parcours ;
- maintenir à domicile dans un objectif d'inclusion.

Pour accomplir ces objectifs, le PCPE LADAPT 91 :

- met en place des prestations directes et de proximité ;
- propose du soutien et de la guidance pour les familles et les aidants ;
- coordonne et évalue ces prestations ;
- prévoit une prestation de coordination de parcours, si nécessaire.

Le Parcours



Les réponses apportées par le PCPE LADAPT 91 seront co-construites avec les personnes accompagnées, leurs familles et les partenaires.