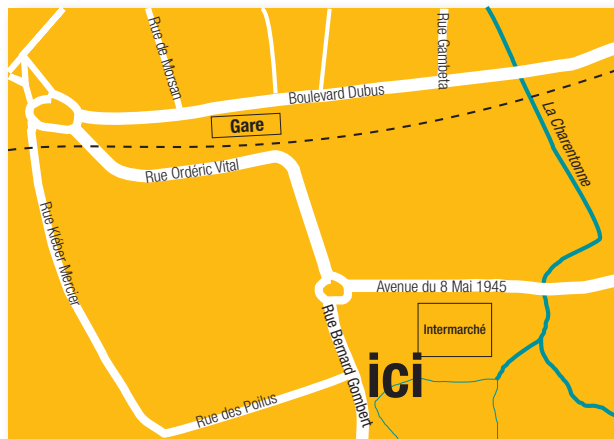


LADAPT NORMANDIE EN CHIFFRES :

- > 400 professionnels
- > 1800 personnes accueillies par an
- > 33 établissements et services :
 - 3 établissements sanitaires avec plateaux techniques
 - 9 établissements et services d'aide par le travail
 - 21 établissements et services médico-sociaux



5 rue Bernard Gombert 27300 BERNAY



Présente dans toute la France à travers près de 120 établissements et services, LADAPT accueille chaque année environ 16 000 personnes handicapées et poursuit la mission qu'elle mène depuis près de 90 ans en faveur de l'insertion sociale et professionnelle des personnes en situation de handicap. www.ladapt.net



HÉBERGEMENT de BERNAY



**Établissement du Pôle Inclusion sociale
de LADAPT Normandie**

5 rue Bernard Gombert
27300 BERNAY

Tél. : 02 32 43 72 30
bernay@ladapt.net

*“vivre
ensemble,
égaux & différents”*

HÉBERGEMENT de BERNAY

L'objectif principal est d'accompagner la personne accueillie vers une autonomie, selon ses possibilités et ses attentes, tout en lui assurant un cadre de vie sécurisant et structurant.

UN ACCOMPAGNEMENT DANS LA VIE QUOTIDIENNE :

> lever, repas, préparation des menus, entretien des chambres et parties communes, coucher

DÉVELOPPEMENT PERSONNEL ET ACCOMPAGNEMENT VERS L'AUTONOMIE :

> projet individuel, suivi psychologique et médical, suivi avec tutelles

ACCOMPAGNEMENT VERS LA VIE SOCIALE :

> activités culturelles, manuelles et sportives, activité bien-être, soins esthétiques, sorties en groupe, organisation séjours d'été

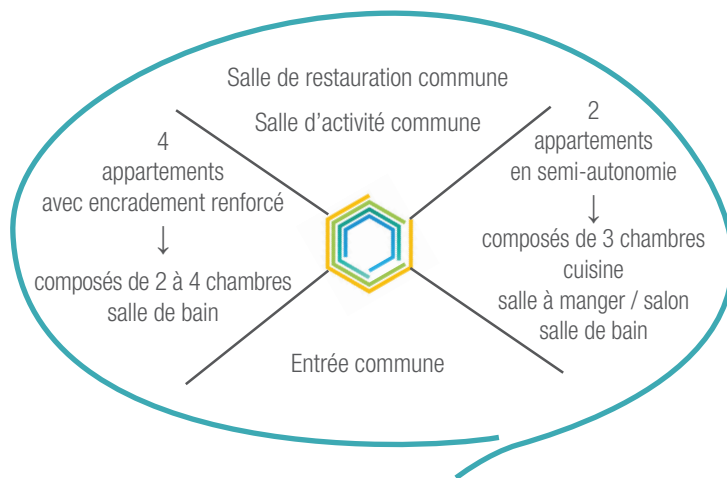


Dans le cadre de la loi 2002, un projet individuel est élaboré avec l'usager et les professionnels qui l'accompagnent au niveau social et professionnel.

Il s'agit de personnaliser les prises en charge et de construire avec chaque personne accueillie, en fonction de ses potentialités et de ses difficultés, un projet qui lui soit propre. Ainsi, la personne accueillie est actrice et gestionnaire de sa vie.

Dans l'élaboration de son projet personnalisé, il est fixé des objectifs précis et opérationnels en décrivant la situation prévisionnelle à atteindre.

Ce projet fait l'objet d'une réactualisation après évaluation



MATÉRIEL COLLECTIF À DISPOSITION :

- ordinateur avec accès internet
- WiiSports
- télévision - DVD
- karaoké
- tapis et ballons de gymnastique
- jeux de société
- table de massage

(Téléphone dans chaque appartement)

