

Bilan région Ile de France



10^{EME}
SEMAINE
POUR L'EMPLOI
DES PERSONNES
HANDICAPEES

13 au 19 novembre 2006



Partenaires régionaux :



10^{ème} Semaine pour l'emploi des personnes handicapées :

Un bilan encourageant

60000 rencontres entre les entreprises et les candidats handicapés

La 10^{ème} Semaine pour l'emploi des personnes handicapées organisée par L'ADAPT en partenariat avec Adia, Areva, Le groupe Caisse d'Épargne, La Poste, Monster et Sodexo s'est achevée le 19 novembre. Selon le président de L'ADAPT, Emmanuel Constans «*10 jours après la clôture de la Semaine pour l'emploi, nous avons comptabilisé près de 60000 rencontres entre recruteurs et candidats handicapés, soit une progression de 50% par rapport à 2005. Nos objectifs sont atteints et montrent que la question de l'emploi des personnes handicapées commence à pénétrer les esprits*».

Une mobilisation nationale

150 actions ont eu lieu en France : des forums, des jobs datings, des journées portes ouvertes, des conférences, mais aussi des journées de sensibilisation organisées à cette occasion dans les entreprises. Rassemblant de 50 à 2500 personnes, elles ont toutes contribué à créer la rencontre entre le monde de l'entreprise et les personnes handicapées.

15000 recruteurs sensibilisés

L'ADAPT et ses partenaires ont réalisé cette année « le guide des 10 bonnes raisons de recruter une personne handicapée. ». Ce guide devait atteindre deux objectifs : sensibiliser les entreprises n'ayant pas encore de politique de recrutement de personnes handicapées et aider les entreprises déjà impliquées à sensibiliser leurs équipes.

Largement diffusé aux entreprises, il a été également téléchargé sur le site www.semaine-emploi-handicap.com. Au total, près de **15000 recruteurs** ont pris connaissance de ces 10 conseils.

Une campagne à reconduire en 2007

« *Alors que la loi du 11 février 2005 sur la citoyenneté des personnes handicapées s'applique et que nous nous appuyons sur 500 entreprises partenaires, nous devons maintenir la pression pour augmenter l'emploi des personnes handicapées, rappelle Emmanuel Constans, Président de L'ADAPT. C'est en répétant d'année en année cet effort que nous obtiendrons les meilleurs résultats. La Semaine pour l'emploi se justifie pleinement aujourd'hui et de plus en plus.* »

Créée en 1997 par L'ADAPT, cette semaine de mobilisation a été conçue pour faire changer le regard porté par les recruteurs sur nos concitoyens handicapés à la recherche d'un emploi.

Pour la 10^{ème} année consécutive, L'ADAPT a reconduit la « Semaine pour l'emploi des personnes handicapées » du 13 au 19 novembre 2006, sous le parrainage de Monsieur Philippe Bas, Ministre délégué à la sécurité sociale, aux personnes handicapées, aux personnes âgées et à la famille.

Dispositif de la 10^{ème} semaine pour l'emploi des personnes handicapées en Ile de France

Cinq partenaires régionaux autour de L'ADAPT en Ile de France en 2006

La 10^{ème} semaine pour l'emploi des personnes handicapées a été organisée cette année en partenariat avec Le Conseil Régional Ile de France, La Mairie de Paris et avec le soutien des sociétés ALCATEL, SIEMENS et SUEZ. Ces partenaires ont soutenu et participé aux actions de terrain.

Une Campagne media

Presse écrite

| | |
|---|------------------|
| La Semaine de L'Ile de France - Handicapés : ouvrons nos portes | 24 octobre 2006 |
| Paru vendu éd. Paris - Emploi pour les handicapés | 19 octobre 2006 |
| Le Parisien | 17 novembre 2006 |
| Le Parisien | 02 décembre 2006 |

Radio

| | |
|--|------------------|
| France Bleu Ile de France - Plein Cadres - 19h06 | 14 novembre 2006 |
| France Bleu Ile de France - Revue de presse - 07h51 | 14 novembre 2006 |
| France Bleu Ile de France - Journal de 05h00 | 14 novembre 2006 |
| France Bleu Ile de France - Journal de 18h00 | 13 novembre 2006 |
| France Bleu Ile de France - Journal de 12h30 | 13 novembre 2006 |
| France Bleu Ile de France - Journal de 12h00 | 13 novembre 2006 |
| France Bleu Ile de France - Journal de 10h00 | 13 novembre 2006 |
| France Bleu Ile de France - C'est bon à savoir - 09h15 | 13 novembre 2006 |
| France Bleu Ile de France - Journal de 09h00 | 13 novembre 2006 |
| France Bleu Ile de France - Journal de 06h00 | 13 novembre 2006 |
| France Bleu Ile de France - Journal de 05h00 | 13 novembre 2006 |

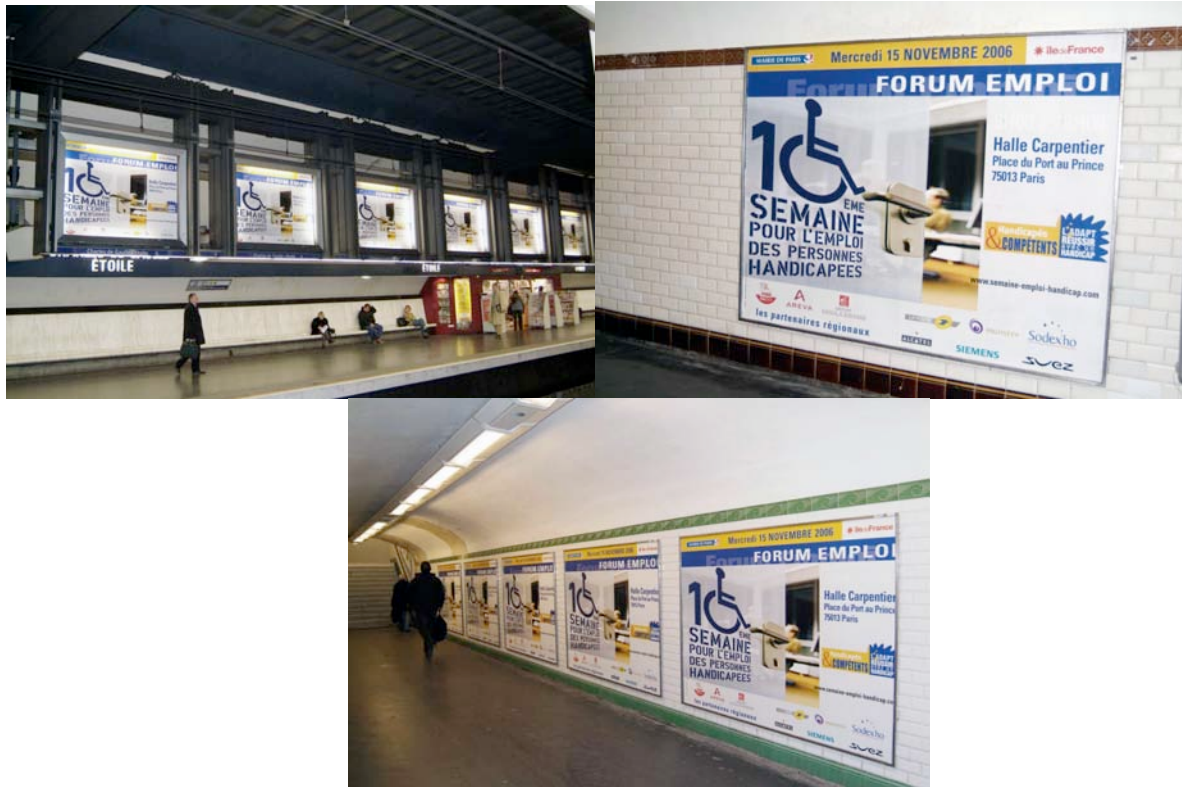
TV


| | |
|---|------------------|
| France 3 Ile de France - 19/20 | 13 novembre 2006 |
| France 3 - 12/13 Ile de France | 13 novembre 2006 |
| France 3 Ile de France - Journal de 13h | 14 novembre 2006 |
| France 3 Ile de France - Journal de 13h | 13 novembre 2006 |
| France 3 - 12/14 Ile de France | 13 novembre 2006 |

Affichage

142 emplacements dans le metro Parisien
(Annexe : Emplacements Metrobus)












Du 08/11/2006 au 21/11/2006








 Une gazette a été éditée sur les 3 derniers mois présentant à chaque fois les événements et mettant en avant les actions de nos partenaires régionaux.

Des actions référencées

Nous avons référencé cette année 16 actions sur la Région Ile de France, organisées en dehors des centres de L'ADAPT :

-  Areva La Défense: Action interne - Sensibilisation et Information sur le handicap – du 13 au 19 novembre.
-  Areva Guyancourt : Action interne - Sensibilisation et Information sur le handicap – du 13 au 19 novembre.
-  Areva Velizy : Action interne - Sensibilisation et Information sur le handicap – du 13 au 19 novembre.
-  Areva Paris: Action interne - Sensibilisation et Information sur le handicap – du 13 au 19 novembre
-  Bibliothèque Centre Pompidou : Visite découverte de l'Espace orientation professionnelle/ recherche d'emploi – 16 novembre 2006.
-  Espace des Habitants – Yvelines : Job Dating et Tables Rondes - 15 Novembre 2006.
-  Espace Vianey – Paris : La formation professionnelle, un droit pour tous, accessible à tous"- 14 novembre 2006.
-  Mairie de Pantin : Job Dating – 16 novembre 2006.
-  Découverte Métiers Chez HP - 16 novembre 2006.
-  MEF et Mairie de Nanterre : Ateliers image et valorisation de soi – 14 et 15 novembre 2006.
-  MEF et Mairie de Nanterre : Atelier CV vidéo - 14 et 15 novembre 2006.

-  MEF et Mairie de Nanterre : Ateliers CV et lettres de Motivation - 14 et 15 novembre 2006.
-  MEF et Mairie de Nanterre : Rencontre métiers recrutement – 16 et 17 novembre 2006.
-  MENWAY – Paris : Comment optimiser l'adéquation entre les postes ouverts et les candidatures des personnes handicapées ? – 14 novembre 2006.
-  Club RH de l'AEF : Une personne handicapée est elle une compétence comme une autre ? – 17 novembre 2006.
-  Forum pour l'emploi – Taverny : 14 novembre 2006

Objectifs de cette 10^{ème} édition

- Permettre la reconnaissance et l'intégration de la personne handicapée dans l'entreprise.
- La rencontre au centre du dispositif.

Un site Internet est dédié à la 10^{ème} Semaine pour l'emploi des Personnes Handicapées :
www.semaine-emploi-handicap.com

L'organisation

L'organisation de la semaine pour l'emploi en Ile de France a été assurée par L'ADAPT Pantin et L'ADAPT Val d'Oise en collaboration avec les membres du comité de pilotage régional. Le comité de pilotage était composé de représentants de la Mairie de Paris, du Medef, de l'ANPE, de la DRTEFP, du GIM et d'entreprises.

La coordination

L'ADAPT Val d'Oise était en charge de l'organisation des Forums.
L'ADAPT Pantin était en charge de l'organisation des Job datings.
Ensemble, ils ont coordonnés les autres événements Ile de France.

Cette organisation comprend :

- la recherche de contacts et de partenariats avec les entreprises.
- La coordination des comités de pilotage.
- La mise en place de la communication des événements.
- L'organisation logistique des événements.

SOMMAIRE :

- **Les manifestations en Ile de France** :.....7
 - Le Job Dating : 13 novembre 2006
 - Le Job Dating on line : 13 novembre 2006
 - Le Forum Emploi à Paris : 15 novembre 2006
 - Le Forum Emploi du Val d'Oise : 17 novembre 2006
 - Les autres événements en Ile de France

- **Annexes**.....11
 - Chiffres clés
 - Exposants Forum Paris
 - Exposants Forum Sarcelles
 - Emplacement Metrobus
 - Communication Semaine pour l'emploi en Ile de France

LES MANIFESTATIONS EN ILE DE FRANCE

Jobs dating : La Defense - Evry - Pantin

Objectif : En 12 minutes, des têtes à têtes permettent aux jeunes cadres et aux DRH de s'affranchir des clichés et d'échanger uniquement sur les compétences.

Pour la 1^{ère} fois, trois jobs dating ont été organisés en Ile de France. Le 1^{er} s'est déroulé sur le toit de la Grande Arche de **la Défense** le 13 novembre. 40 candidats de bac à bac+6 ont rencontré 40 recruteurs ayant des postes à pourvoir. On compte déjà 9 embauches. A **Evry**, c'est L'ADAPT Essonne qui a organisé son 1^{er} job dating. Un premier essai transformé avec 18 entreprises engagées et 18 personnes handicapées motivées. Les postes à pourvoir étaient destinés aux personnes ayant un bac +2. Quant aux candidats handicapés Pantinois, ils ont pu rencontrer 14 entreprises lors du Job dating organisé à la Mairie de Pantin par la municipalité.

Jobs dating on line : lundi 13 novembre 2006 - Paris la Défense

Après le succès des jobs dating de 2004 et 2005, L'ADAPT a lancé à l'occasion de la semaine pour l'emploi le job dating on line : une version du job dating par Internet, qui permet cette année à titre expérimental de susciter des rencontres entre candidats handicapés et recruteur, en ligne. Les entretiens durent 12 minutes et présentent de nombreux avantages :

- Rencontrer des candidats et entreprises, sans se déplacer.
- Une rencontre simplifiée pour les candidats malentendants, qui peuvent désormais « tchatter » en direct.
- Une rencontre simplifiée pour les malvoyants, qui sont guidés de façon sonore dans leur entretien.
- Les personnes handicapées, elle aussi mobiles dans leur recherche d'emploi, peuvent « candidater » à des postes dans toute la France.

Le 13 novembre, la formule a été testée avec des recruteurs basés à Paris et des candidats basés à Lyon et Caen.

Forum Emploi Paris : mercredi 15 novembre 2006 – Halle Carpentier

Les 1600 candidats handicapés ont pu cette année rencontrer 450 recruteurs répartis sur 74 stands d'entreprises. « Sur les 26 entreprises ayant répondu à l'enquête post Forum en 2005, nous avons recensé l'année dernière 30 embauches ; La mobilisation est encore plus importante cette année, puisque nous avons eu 50% d'entreprises en plus par rapport à 2005 », souligne Valérie Paparelle, directrice de L'ADAPT Val d'Oise.



Objectif : Informer, Orienter et favoriser la rencontre avec les entreprises

Temps forts :

- Les conférences métiers
- Conférence de clôture sur les **10 bonnes raisons de recruter une personne handicapée.**

Les exposants : (Liste en annexe)

Ils ont été contactés dès le mois de juin via un courrier leur annonçant l'organisation du forum. Un dossier d'inscription leur a été envoyé en juillet, août et septembre. Beaucoup ont répondu présents assez tôt. Des entreprises ont dû être refusées par manque de place.

Secteurs d'activité des exposants :

- Assurance/Banque/Finance/Social
- Cosmétiques/Parachimie/Pharmacie/ Propreté et services
- Distribution
- Emploi
- Industrie/ Energie / traitements
- Télécoms/électronique/publicité/Médias
- Tourisme/loisirs/hôtellerie/Restauration
- Transport et Automobiles

Appréciation du forum :

L'ensemble des exposants est satisfait par le forum. Ce forum a permis à certaine entreprise de réaliser la diversité des compétences des personnes handicapées et de trouver des profils de qualité. Les personnes qui se sont présentées sont motivées et connaissent les différents métiers des entreprises.

La majorité des entreprises était venue pour :

- Donner des conseils aux participants (contacts, outils de recherche d'emploi).
- Présenter le politique de recrutement de leur entreprise en matière d'embauche de personnes handicapées.
- Recueillir des CV : 150 CV en moyenne par entreprise.
- Repérer des compétences.
- Sensibiliser leur équipe.

Cependant quelques réserves:

- Certaines entreprises auraient souhaitées avoir des informations sur les organismes liés au handicap qui pourraient les aider dans leur démarche.

Organisation du Forum :

Les exposants sont satisfaits par l'organisation du forum :

- la signalétique a été très explicite.
- L'organisation globale de la journée a été bonne.
- Le flux de visiteurs a été bien régulé.
- Le lieu est plus grand que l'année dernière et donc plus d'espace pour recevoir les candidats, ce qui est mieux pour les entreprises.

Les visiteurs :

- 5 000 invitations ont été distribuées via La Mairie de Paris, les Cap emploi, les ANPE et les centres de formation. Nous n'avons pas eu cette année accès aux contacts de l'ANPE comme les années précédentes. Nous n'avons pu en effet envoyer directement des invitations aux personnes handicapées concernées. Ce qui explique en partie le flux un temps soi peu moins dense que l'année dernière. Cependant, un grand nombre d'entreprises tiennent à souligner la qualité des CV des personnes reçues.

- Un affichage spécifique a été fait pour cette manifestation :

- o Affichage Mairies parisiennes.
- o Affichages entreprises participantes.
- o Texte annonçant le forum sur les panneaux lumineux de la ville de Paris.

- 400 affiches dans les lieux spécifiques (CCAS, maison de l'emploi, ANPE...).
- 142 Affichages Metrobus.
- Un questionnaire a été remis aux visiteurs à l'entrée du Forum.
- Un guide du forum présentant les entreprises présentes a été distribué à l'entrée aux visiteurs et aux entreprises.

Forum Emploi Val d'Oise : vendredi 17 novembre 2006 – Salle Malraux – Sarcelles.

Le 17 novembre se tenait le 1^{er} Forum pour l'emploi des personnes handicapées à Sarcelles en partenariat avec de nombreux acteurs du bassin d'emploi. Au programme de cette journée, une vingtaine de stands et des projets d'embauches pour les 500 visiteurs présents.

Objectif : Informer, Orienter et favoriser la rencontre avec les entreprises.

Les exposants : (Liste en annexe)

Ils ont été contactés dès le mois de juillet via un mail leur annonçant l'organisation du forum. Un dossier d'inscription leur a été envoyé début septembre. Les entreprises ont été un peu difficiles à mobiliser car beaucoup participaient déjà au Forum de Paris.

Pour le Forum de Sarcelles, nous avons mixé les stands entreprises, organismes d'aide aux travailleurs handicapés et partenaires emploi.

Appréciation du forum :

L'ensemble des exposants est satisfait par le forum. Ce forum a permis à certaine entreprise de réaliser la diversité des compétences des personnes handicapées et de trouver des profils de qualité.

Organisation du Forum :

Les exposants sont satisfaits par l'organisation du forum :

- la signalétique a été très explicite.
- L'organisation globale de la journée a été bonne.

Les visiteurs :

- 2 000 invitations ont été distribuées via La Mairie de Sarcelles, les Cap emploi environnants, l'ANPE Sarcelles, la Maison de l'emploi de Sarcelles.
- Un affichage spécifique a été fait pour cette manifestation :
 - Affichage à Sarcelles.
 - 200 affiches dans les lieux spécifiques (CCAS, maison de l'emploi, ANPE, du Val d'Oise).
- Un questionnaire a été remis aux visiteurs à l'entrée du Forum.
- Un guide du forum présentant les entreprises présentes a été distribué à l'entrée aux visiteurs et aux entreprises.

Le comité de pilotage était constitué des membres de:

- ANPE Sarcelles
- Association C'la vie
- Communauté d'agglomération Val de France
- Mairie de Sarcelles

-
- Maison de l'emploi du Val d'Oise
 - Mouvement des entreprises du Val d'Oise / PDITH 95

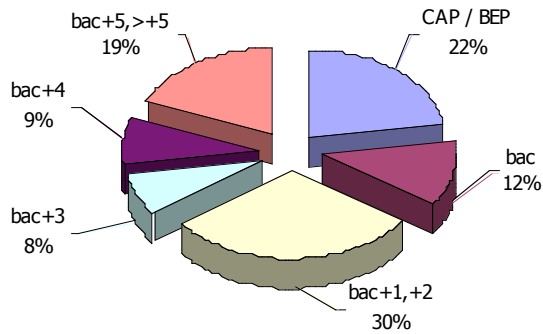
Les autres événements en Ile de France

Dating partenarial – 16 novembre – L'ADAPT Evry : A favorisé la rencontre entre acteurs sociaux oeuvrant pour l'insertion sociale et professionnelle de personnes en situation de handicap. Cette action a réuni près de trente associations et organismes. Basé sur le principe du job dating, un « book a été élaboré et des rendez vous de 18 minute organisés.

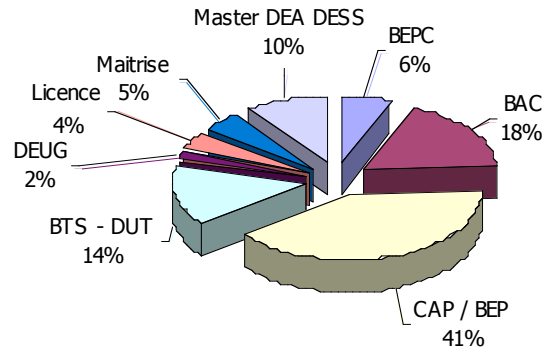
Petit-déjeuner Entreprises – 16 novembre – L'ADAPT Saint Cloud : Thème - Le stage ergothérapique, un premier pas vers le retour à l'emploi.

Annexe : Forum de Paris – Chiffres clés

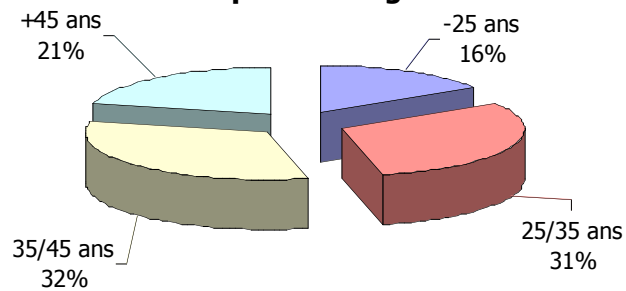
Niveaux de Formations



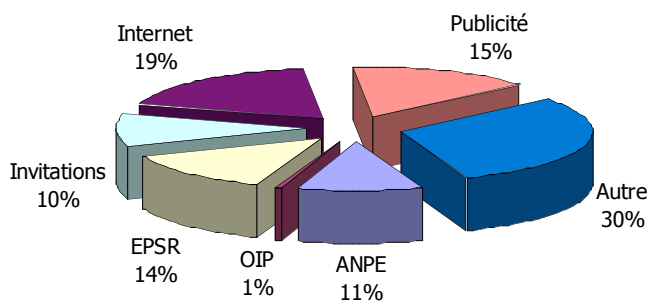
Diplômes obtenus



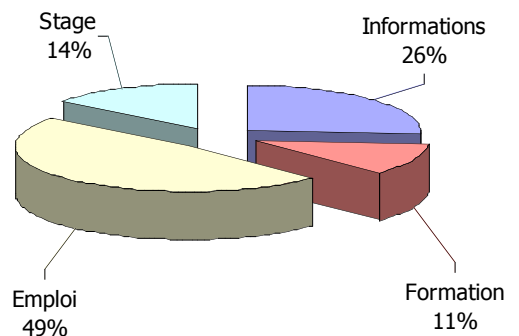
Répartition age



Connaissance de cette journée

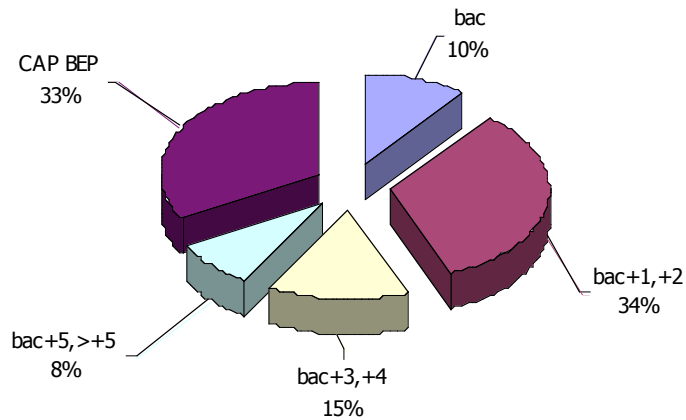


Raisons de la venue

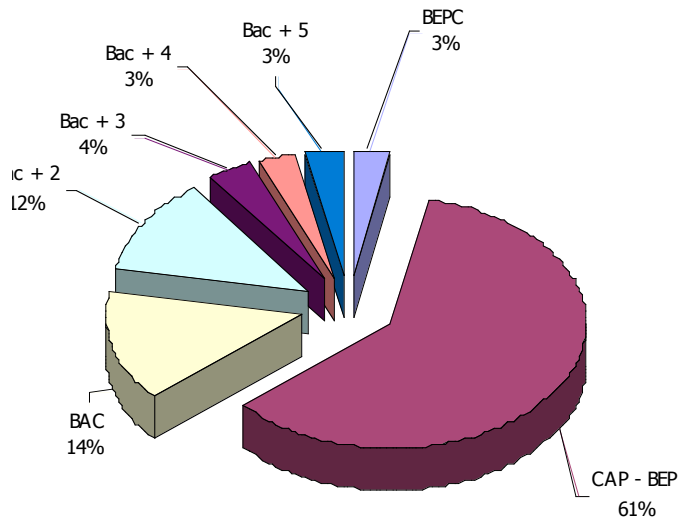


Annexe : Forum de Sarcelles – Chiffres clés

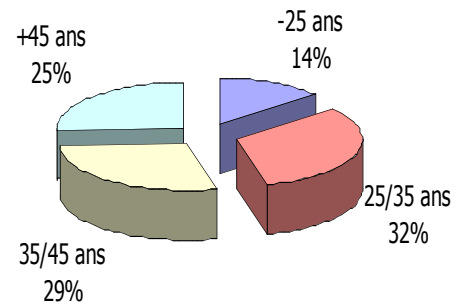
NIVEAUX FORMATIONS



Diplômes obtenus



Répartition de l'âge



Annexe : Listes des exposants – Forum de Paris

ADIA
AIR FRANCE
ALCATEL CIT
AREVA
ASTRIUM SPACE TRANSPORTATION
BANQUE DE FRANCE
BANQUE POPULAIRE
BOUYGUES TELECOM
CARREFOUR HYPER FRANCE
CASINO
CASTORAMA
CFA SACEF
CHAMPION
CNP ASSURANCE
COCA-COLA ENTREPRISE
COMPASS GROUP FRANCE
CONFORAMA
CREDIT COOPÉRATIF
CRIT
DÉCATHLON
DEXIA CRÉDIT LOCAL
DISNEYLAND RESORT PARIS
EDF - GDF
ETDE
FENWICK LINDE
FNAC
FRÉQUENCE PLUS SERVICE
GE HEALTHCARE
GO SPORT
GROUPE CAISSE D'ÉPARGNE
GROUPE LA POSTE
GROUPE TAIBOUT
HAVAS – EURO RSCG
HENKEL FRANCE
HP
IBM
IKEA
INSTITUT FRANÇAIS DU PÉTROLE

ISS ABILIS FRANCE
KELLY SERVICES
L'ADAPT
LA CITE DES SCIENCES
LA FRANÇAISE DES JEUX
LE BON MARCHÉ
MACIF
MAIRIE DE PARIS
NORAUTO
OPIEVOY
ORKYN' PHARMADOM
PAGES JAUNES
PIERRE & VACANCES
PLATEFORME DU BATIMENT
PPR
PZIFER
RANDSTAD
RATP
REED EXPOSITION FRANCE
RENAULT
REUNICA-BAYARD
SAGEM COMMUNICATION
SAGEM DEFENSE SECURITE
SAINT GOBAIN
SANOFI-AVENTIS
SFR
SIEMENS
SNCF
SOCIETE GENERALE
SODEXHO
SUEZ
TF1 SA
THALES
TNT EXPRESS
TOTAL
TREMPLIN ENTREPRISES
UNEDIC ASSURANCE CHOMAGE
VEOLIA EAU

Annexe : Listes des exposants – Forum de Sarcelles

ADIA
AEROPORT DE PARIS
AFPA
AIR FRANCE
ANPE
ASSEDIC
ASSOCIATION C' LA VIE
COMMUNAUTE D'AGGLOMERATION DE CERGY PONTOISE
COMMUNAUTE D'AGGLOMERATION VAL DE FRANCE
DECATHLON
EPSR 95
IKEA
L'ADAPT
MISSION LOCALE VAL D'OISE EST
PDITH 95
RATP
SAGEM COMMUNICATION
SODEXHO
THEMIS CONSEILS
TRUFFAUT
VILLE DE SARCELLES