

Offre de formations à destination
des professionnels du secteur
sanitaire, médico-social et social

L'ADAPT FORMATION

Catalogue
2012



www.ladapt.net

Association pour l'insertion sociale et professionnelle
des personnes handicapées

EDITO

Nous sommes heureux de vous présenter l'édition 2012 de notre catalogue destiné aux professionnels des secteurs sanitaire, social et médico-social.

Vous y trouverez une offre ciblée et technique sur des domaines spécifiques : le traumatisme crânien, les enfants dys, et plus largement le handicap.

Elaborés par et pour des professionnels de terrain, ces stages s'appuient sur de nombreuses années d'accompagnement des personnes handicapées.

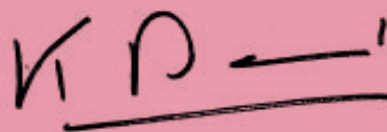
Plus que jamais, l'offre 2012 tient compte de vos besoins :

- DES FORMATIONS COURTES, VIVANTES,
- DES CONTENUS CLAIRS, OPÉRATIONNELS, RAPIDEMENT APPLICABLES
- DES FORMATEURS SOIGNEUSEMENT CHOISIS POUR LEURS
COMPÉTENCES MÉTIER ET PÉDAGOGIQUES

Vous êtes chaque année de plus en plus nombreux à nous faire confiance. Nous vous en remercions. Nous n'insisterons jamais assez : ce catalogue est le vôtre ! C'est grâce à vous que nous faisons évoluer notre offre de stages. Alors, n'hésitez pas à nous faire part de vos commentaires pour qu'il ne cesse de s'enrichir.

Vous pouvez retrouver l'ensemble de nos formations sur : WWW.LADAPT.NET/LADAPT-FORMATION

Au plaisir de vous accueillir prochainement dans nos stages,.



Karine DAVID

Responsable de L'ADAPT Formation

L'ADAPT EN CHIFFRES

12 000

bénéficiaires en 2009

2 500

salariés

En 2010, L'ADAPT a organisé pendant la **Semaine pour l'emploi des personnes handicapées**, des forums emploi-handicap, des Jobdatings© et des Handicafés© permettant à **10500 candidats de rencontrer 2500 recruteurs**

Dans le cadre de ses activités sanitaires, sociales et médico-sociales, L'ADAPT prodigue soins et rééducation et propose orientation, formation et aide à l'insertion professionnelle à chacun de ses bénéficiaires. La mission qu'elle mène depuis près de 80 ans : accompagner la personne handicapée dans son combat ordinaire, celui de sa vie quotidienne, pour que tous, nous puissions «vivre ensemble, égaux et différents»

30

services d'accompagnement scolaire, professionnel, social, culturel

11

centres pour enfant

17

structures de travail protégé dont 9 Hors-les-Murs

14

centres de rééducation professionnelle sur les 75 existants en France, avec 75 % de réussite en formation qualifiante et 80% d'insertion

12

centres de soins de suite et de réadaptation

1000 adhérents **24** administrateurs

Le Réseau des Réussites, pour parrainer bénévolement un travailleur handicapé dans sa recherche d'emploi :

27 comités de parrainage du Réseau des Réussites **310** parrains bénévoles **420** personnes parrainées

1997 : Créatrice de la Semaine pour l'emploi des personnes handicapées

2003 : Créatrice des Jobdatings©

2003 : Organisatrice des Etats Généraux de la Citoyenneté des personnes handicapées

2004 : Créatrice des Trophées Handicap et Citoyenneté

2007 : Créatrice des Handicafés©

2008 : Conférence «La place du secteur associatif dans la conception des politiques sanitaires et sociales» lors des 80 ans de L'ADAPT



SOMMAIRE

Edito	2
L'ADAPT en chiffres	3
Sommaire.....	4
Les valeurs de L'ADAPT	5
L'ADAPT Formation	6
Nos formations intra, nos formations sur-mesure.....	7
Nos formations Inter- établissements.....	8

Comprendre et accompagner les enfants « dys- »

LA09 : Les « dys » et les troubles spécifiques des apprentissages.....	12
LA08 : La dyspraxie	13
LA80 : L'analyse des bilans	14
LA81 : Ordinateur et dyspraxie	15
LA84 : Dyspraxie et scolarité	16
LA83 : Etudes de cas cliniques (NOUVEAU)	17
LA02 : Les pathologies neurovisuelles de l'enfant cérébrolésé	18
LA75 : Les troubles du langage oral (NOUVEAU)	19
LA76 : Les troubles du langage écrit (NOUVEAU)	20
LA77: Les dyscalculies (NOUVEAU)	21
LA34 : Le syndrome dysexécutif et le déficit d'attention	22
LA78 : Les multidys (NOUVEAU)	23
LA79 : Le projet thérapeutique de l'enfant dys (NOUVEAU)	24

Comprendre et accompagner les personnes cérébrolésées

LA04 : Le traumatisé crânien	28
LA27 : Les troubles du comportement consécutifs à la lésion cérébrale	29
LA06 : De l'éveil de coma à la réinsertion du traumatisé crânien.....	30
LA17 : Les patients pauci relationnel ou en état végétatif chronique	31
LA18 : La réhabilitation de l'alimentation orale (NOUVEAU)	32
LA05 : Le traumatisé crânien au stade séquellaire.....	33

Mieux connaître les handicaps et les déficiences

LA45 : La loi du 11 février 2005	36
LA39 : Les différents handicaps.....	37
LA25 : Le handicap sensoriel	38
LA03 : Le handicap psychique	39
LA24 : L'accompagnement de la personne handicapée psychique (NOUVEAU)	40
LA01 : L'accompagnement en milieu protégé (NOUVEAU)	41
LA23 : Les maladies invalidantes.....	42
LA44 : Les addictions	43

Nos autres domaines d'intervention.....	47
Plan d'accès	48
Bulletin d'inscription	49
Conditions générales de vente	50

LES VALEURS DE L'ADAPT

LE PROJET ASSOCIATIF « VIVRE ENSEMBLE, ÉGAUX ET DIFFÉRENTS »

Malgré les nouveaux enjeux de société et la mutation du secteur privé à but non lucratif, L'ADAPT maintien le cap et reste fidèle à son objectif premier : toujours mieux accompagner la personne handicapée vers son autonomie. C'est l'enseignement de son projet associatif 2011-2015 qui s'ancre dans ses valeurs promouvant la pleine et entière citoyenneté de la personne, sa souveraineté, l'acquisition de son autonomie et prône le développement de liens sociaux afin que chacun trouve sa place dans la Cité pour « Vivre ensemble, égaux et différents ».

Réaffirmation des valeurs donc et surtout prise en compte pragmatique de la réalité d'un secteur bousculé par les enjeux indéniables que sont la loi de 2005, la loi HPST, les effets de la crise sur l'emploi des personnes handicapées, le vieillissement des populations handicapées ou encore les mutations du secteur. Ainsi, ce sont quatre grands axes d'orientation et de développement qui ont été dégagés pour guider l'action de l'association :

- **Soigner pour réussir la réadaptation et la réinsertion sociale et professionnelle de la personne handicapée** via l'exercice d'une médecine associative non discriminante productrice de lien,
- **Préparer l'avenir des jeunes avec les jeunes** en poursuivant l'effort de scolarisation pour que dès le plus jeune âge la mixité soit une réalité et en mobilisant les ressources humaines (Réseau des Réussites) et légales (le contrat d'apprentissage) permettant d'assurer un parcours sans rupture vers l'emploi,
- Favoriser l'autonomie et l'inclusion des citoyens handicapés et **sécuriser les parcours professionnels et les parcours de vie** en se préoccupant des choix de vie notamment pour les personnes handicapées vieillissantes,
- **Valoriser la fonction d'accompagnement.** Déjà au cœur de nombreuses actions menées autant par les professionnels des établissements que par les bénévoles du Réseau des Réussites, l'accompagnement sera renforcé et développé avec pour pilote la personne elle-même.

80 ANS AU SERVICE DES PERSONNES HANDICAPÉES

Le 8 juin 1929, Suzanne Fouché, jeune tuberculeuse touchée par la maladie depuis plusieurs années, crée l'association L'ADAPT qui sera reconnue d'utilité publique en 1934. Son but : permettre aux anciens tuberculeux de retrouver du travail, et par là, gagner en autonomie et en dignité. Cette vision quasi-révolutionnaire de la personne handicapée, de ses possibilités, mais aussi de ses droits, en tout cas iconoclaste et dérangeante au sortir de la Grande guerre, plaçait déjà la toute jeune association à la pointe de la réflexion. Plus de 80 ans plus tard, L'ADAPT continue sa mission à travers ses 100 établissements et services de soins, d'accompagnement, de formation et de travail protégé en accompagnant la personne handicapée sur la voie de la dignité par une réinsertion dans la vie sociale et professionnelle.

L'ADAPT FORMATION



Créé en **2004**

130 intervenants

3 000 stagiaires en 2009

Des interventions possibles
partout en France

Une pédagogie au service de
**l'efficacité
professionnelle**

Des références dans
tous les secteurs

PRÉSENTATION

L'ADAPT Formation est née en 2004 de la volonté des professionnels de capitaliser et de mutualiser les expériences des établissements de L'ADAPT autour de la rééducation, la formation, l'accompagnement et l'intégration des personnes handicapées en milieu ordinaire (école et entreprises).

Aujourd'hui, L'ADAPT Formation, c'est un réseau de professionnels experts animant un ensemble de formations adaptées aux réalités et aux spécificités des secteurs sanitaire, social et médico-social, mais aussi des entreprises et de la fonction publique.

Toutes les formations que nous vous proposons sont élaborées en lien étroit avec le terrain. Elles visent à partager avec vous notre expertise dans un but très opérationnel : vous permettre d'appliquer ces nouvelles compétences dès votre retour dans votre établissement.

Appuyés sur l'ensemble de nos 100 établissements et structures, nous pouvons intervenir partout en France.

NOS INTERVENANTS

Nos intervenants sont sélectionnés sur la base de leur expertise et de leur expérience de la thématique abordée.

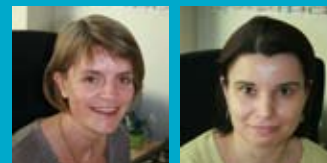
Reconnus dans leur métier, ils sauront vous faire partager leurs connaissances en l'illustrant de nombreux exemples issus du terrain.

Tous disposent d'une connaissance approfondie des secteurs sanitaire, social et médico-social.

Inter
Intra
E-learning
Blended formation
Accompagnement
individualisé

Une équipe à votre écoute

Karine David
Responsable du service



Nathalie Regrin

Renseignements
et inscriptions

Tél. : 01 48 10 12 40

Contact.formation@ladapt.net

NOS MÉTHODES PÉDAGOGIQUES

> **Des stages centrés sur vos besoins** : un questionnaire préalable en amont de la formation vous permet de faire connaître au(x) formateur(s) vos attentes spécifiques.

> **Une pédagogie active et participative** : tous nos stages alternent apports théoriques et mises en situation. Tout au long de la formation, l'accent sera mis sur la recherche de réponses pragmatiques aux situations exposées par les participants.

> **Une réelle proximité des formateurs** : notre équipe est en présence du groupe tout au long de la journée de formation, pour la partie formation bien sûr mais aussi pendant les pauses et le déjeuner.

> **Un accompagnement après la formation** : L'ADAPT Formation vous donne la possibilité de garder le contact avec le(s) formateur(s) par téléphone ou par courriel pendant deux mois gratuitement à compter de la fin du stage.

> **L'assurance d'un moment privilégié** : un cadre choisi, des pauses et une restauration de qualité. Ne pensez à rien, une fois sur place, on s'occupe de vous.

NOS RÉFÉRENCES

Nous tenons à votre disposition nos références dans les différents secteurs où nous sommes intervenus (Centre de rééducation fonctionnelle, Hôpitaux, Centres de Rééducation Professionnelle, ESAT, Ministères, entreprises...).

NOS FORMATIONS INTER-ÉTABLISSEMENTS

Le contenu de l'un des stages présents dans notre offre de formations répond à votre besoin.

POUR VOUS INSCRIRE

Envoyez-nous un fax
01 48 10 34 90

Envoyez-nous un mail
contact.formation@ladapt.net

Adressez-nous un courrier
L'ADAPT Formation
14, rue Scandicci
93508 Pantin Cedex

- > Des stages courts
(2 à 5 jours)
- > Un partage d'expérience
avec des participants
d'autres structures
- > Des intervenants
experts à votre écoute

**CONSULTEZ
NOS NOUVELLES
FORMATIONS SUR :**

www.ladapt.net/ladapt-formation

POUR VOUS INSCRIRE

Retournez-nous dans les meilleurs délais le bulletin d'inscription dûment rempli, ainsi qu'un acompte de 100€ représentant les frais d'inscription.

Toute réservation prise par téléphone doit être confirmée par écrit (fax, courrier, mail).

Dès réception de ces éléments, nous vous ferons parvenir une attestation d'inscription, le programme de formation ainsi que 2 exemplaires de convention de formation professionnelle continue. Un exemplaire est à nous retourner dans les meilleurs délais.

ACCUEIL ET HORAIRES DE FORMATION

Nos formations se déroulent de manière générale de 9h00 à 12h30 et de 13h45 à 17h30.

Le premier jour, la formation débute à 9h30 ; le dernier jour, elle se termine à 16h30.

UN PETIT-DÉJEUNER D'ACCUEIL

Pour vous permettre de mieux connaître les autres participants et de faire connaissance avec l'intervenant, un petit-déjeuner d'accueil vous est proposé pour commencer les formations. Thé, café, jus d'orange et gâteaux seront à votre disposition.

LES REPAS

Pour toutes nos formations, nous vous proposons de déjeuner au restaurant d'entreprise situé sur place. Le coût des déjeuners est inclus dans le prix de formation.

VOTRE HÉBERGEMENT DURANT LA FORMATION

Pour vous simplifier la réservation d'hôtel, L'ADAPT formation a sélectionné un ensemble d'hôtels pouvant répondre à vos attentes en termes de budget, de confort et de situation géographique. Nous vous transmettrons cette liste en même temps que votre confirmation d'inscription.

NOS FORMATIONS INTRA, NOS FORMATIONS SUR-MESURE



VOUS AVEZ UN PROJET ? CONTACTEZ-NOUS :

Tél. : 01 48 10 12 30

Mail :
contact.formation@ladapt.net

- > Une formation adaptée à votre contexte, à vos métiers
- > Un renforcement de la cohésion d'équipe
- > Des interventions partout en France

VOICI QUELQUES EXEMPLES DE FORMATIONS SUR-MESURE QUE NOUS ONT DEMAN- DÉES NOS CLIENTS EN 2011 :

Les patients paucis relationnels ou en état végétatif chronique - La dyspraxie - La bientraitance en institution - Les troubles de la déglutition chez l'enfant et chez l'adulte - La douleur - Troubles psychiques et troubles du comportement en institution - La remédiation cognitive - Les écrits professionnels....

NOS 2 SOLUTIONS

Vous voulez former plusieurs collaborateurs sur une même thématique.

N'hésitez pas à nous consulter pour nous faire part de votre projet de formation. Ensemble, nous pourrons :

- organiser dans votre structure l'une des formations inscrites au catalogue, adaptée à votre contexte
- ou concevoir avec vous un programme sur-mesure

UNE DÉMARCHE CENTRÉE SUR VOS PROBLÉMATIQUES

Analyse de votre projet

Affiner votre demande ; définir les objectifs ; vous proposer un pré-projet et les intervenants présents

Préparation de la formation

Recueillir les attentes et besoins des participants ; élaborer le déroulé et les programmes, les valider avec vous ; finaliser les supports pédagogiques

Formation

S'appuyer sur l'échange des pratiques et des expériences ; alterner apports théoriques et mises en situation ; privilégier une pédagogie active (études de cas, jeux de rôle...)

Evaluation

Evaluer la satisfaction des participants



LA09 : Les « dys » et les troubles spécifiques des apprentissages.....	12
LA08 : La dyspraxie	13
LA80 : L'analyse des bilans	14
LA81 : Ordinateur et dyspraxie	15
LA84 : Dyspraxie et scolarité	16
LA83 : Etudes de cas cliniques (NOUVEAU)	17
LA02 : Les pathologies neurovisuelles de l'enfant cérébrolésé	18
LA75 : Les troubles du langage oral (NOUVEAU)	19
LA76 : Les troubles du langage écrit (NOUVEAU)	20
LA77 : Les dyscalculies (NOUVEAU)	21
LA34 : Le syndrome dysexécutif et les troubles de l'attention	22
LA78 : Les multidys (NOUVEAU)	23
LA79 : Le projet thérapeutique de l'enfant dys (NOUVEAU)	24

COMPRENDRE ET ACCOMPAGNER LES ENFANTS «DYS-»

LES « DYS- » ET LES TROUBLES SPÉCIFIQUES DES APPRENTISSAGES

UNE INTRODUCTION À LA PROBLÉMATIQUE DES TROUBLES COGNITIFS DES ENFANTS

Les «dys-» et les troubles spécifiques des apprentissages (TSA) constituent un ensemble de pathologies aux conséquences délétères dont les contours doivent être bien connus des différents professionnels de l'enfance, en particulier du fait de leurs répercussions scolaires et comportementales.

Cette formation propose de comprendre ce que ces troubles ont en commun, afin de distinguer clairement DYS- ou TSA d'une déficience mentale ou d'un trouble psycho-dynamique.

• OBJECTIFS

Connaître le développement cognitif de l'enfant

En comprendre le fonctionnement ; la modularité fonctionnelle et ses conséquences

Les conséquences d'un diagnostic de « dys- » ou TSA, première étape de l'élucidation de TOUS les troubles cognitifs

• PUBLIC

Médecins, psychologues, ergothérapeutes, orthophonistes, psychomotriciens, orthoptistes, enseignants, et toute personne travaillant auprès d'enfants en difficultés scolaires.

• CONTENU

Le fonctionnement cérébral

Son développement chez l'enfant

La révolution cognitive, la naissance des neurosciences, l'avènement des dys-

Les dys- versus TSA

Les dys- « symptômes » et les dys « diagnostiques »

Affirmer un Dys- ou TSA

La notion d'intelligence préservée : les échelles de Wechsler, le QI, les indices, le facteur G

Le paradigme des doubles dissociations

Analyser les compétences requises pour chaque tâche cognitive

Les bilans étalonnés / Les bilans qualitatifs

La nébuleuse des dys-

Description succincte de chacun des dys : signes d'appel à l'école et au sein des bilans préalables (dysphasie, dyslexie, dyspraxie, syndromes dysexécutifs, dyscalculies, dysorthographies, déficits mnésiques, déficits de l'attention, ...)

Les liens obligés, les liens éventuels

Vrais et faux « multi-dys »

Les « dys- », les rééducations, l'école, la loi du 11 février 2005

Dates

23-24 janvier 2012

Durée

2 jours

Lieu

Paris-Porte de Pantin

Animation

Dr M. Mazeau

Médecin de rééducation, spécialiste en neuropsychologie infantile

Prix : 575 €

Code : **LA09**

• MÉTHODES PÉDAGOGIQUES

Exposés théoriques assortis de nombreux exemples de productions d'enfants

Remise de l'ouvrage « *Neuropsychologie et troubles des apprentissages* » écrit par le Dr M. Mazeau, Editions Masson, 2005.

LA DYSPRAXIE

POUR EN SAVOIR PLUS...

Aujourd'hui, la dyspraxie, ou plutôt ses symptômes habituels et les grands axes de sa prise en charge, sont de mieux en mieux connus par les différents professionnels de l'enfance. Malheureusement, le terme de « dyspraxie » est encore souvent rapidement associé à l'idée de maladresse, de « dysgraphie » et « d'ordinateur ». Dans cette formation, nous vous proposons d'approfondir vos connaissances sur la dyspraxie et de clarifier les mécanismes intimes qui sous-tendent les symptômes.

• OBJECTIFS

Connaître la dyspraxie
En comprendre les ressorts cachés
Distinguer clairement ce qui relève du handicap ou non
Identifier le projet thérapeutique le plus adapté aux difficultés rencontrées par les enfants

• PUBLIC

Médecins, psychologues, ergothérapeutes, orthophonistes, psychomotriciens, orthoptistes, enseignants, et toute personne travaillant auprès d'enfants en difficultés scolaires.

• CONTENU

Les troubles du développement du geste

La place du développement du geste dans le développement cognitif de l'enfant
La distinction Trouble d'Acquisition de la Coordination (TAC) / dyspraxie
La place relative des troubles du geste (praxies) et des troubles visuo-spatiaux
Les liens entre dyspraxie et difficultés attentionnelles, troubles dys-exécutifs et/ou troubles de la planification

La dyspraxie et ses symptômes

Rappels sur le diagnostic de dyspraxie
La notion d'intelligence préservée
Les outils de l'analyse de la dysgraphie
Les caractéristiques des dyscalculies
Les particularités des éventuelles dyslexies (visuelles) au cours des dyspraxies

La conception et la mise en œuvre du projet thérapeutique

L'appréciation du contexte (cognitif, psychologique...)
La situation de multi-dys et ses conséquences dans les choix rééducatifs et les orientations scolaires
Le rôle délétère des situations de double-tâche des apprentissages
Les éléments de pronostic

Dates

7-9 février 2012

Durée

3 jours

Lieu

Paris-Porte de Pantin

Animation

Dr M. Mazeau

Médecin de rééducation,
spécialiste en neuropsychologie infantile

Prix : 710 €

Code : **LA08**

• MÉTHODES PÉDAGOGIQUES

Exposés théoriques assortis de nombreux exemples de productions d'enfants
Remise de l'ouvrage « *L'enfant dyspraxique et les apprentissages* » écrit par le Dr M. Mazeau et C. Le Lostec, Editions Masson, 2010.

Retrouvez le bulletin d'inscription en page 49

L'ANALYSE DES BILANS

DANS LES TROUBLES PRAXIQUES, VISUELS ET SPATIAUX

Affirmer une dyspraxie et/ou un trouble visuel ou spatial est complexe car aucun test pris isolément ne saurait poser un diagnostic certain. En effet, ce n'est qu'à partir de la confrontation des bilans psychologiques, ergothérapeutiques et psychomoteurs que ce diagnostic pourra être établi. Le choix des tests est essentiel et leur interprétation complexe. Le professionnel va devoir analyser les épreuves proposées en fonction des compétences cognitives sollicitées par la tâche et corréler l'ensemble de ces informations pour faire le bilan des troubles de l'enfant. Dans cette formation, nous vous proposons de faire le lien entre les compétences à mesurer et les tests passés afin de vous aider à poser un diagnostic précis et décider d'une orientation thérapeutique adaptée à l'enfant.

• OBJECTIFS

Repérer les différentes compétences mises en jeu dans les tests proposés par les professionnels
Elaborer une stratégie d'interprétation des résultats aux tests
Proposer des rééducations pour limiter ou réduire les difficultés, entraîner les fonctions préservées, obtenir des aménagements pédagogiques adaptés

• PUBLIC

Médecins, psychologues, neuropsychologues, orthophonistes, psychomotriciens...

• CONTENU

L'évaluation psychométrique

Les aspects multifactoriels des tests
Les éléments d'interprétation : le contexte, les éléments qualitatifs et les liens avec le bilan psychologique
Choisir les tests adéquats pour objectiver une pathologie et en chiffrer l'intensité

Analyser les bilans pratiqués par les différents professionnels (ergothérapeutes, psychomotriciens)

Interpréter les résultats pour identifier les potentialités de l'enfant
Construire le bilan selon les hypothèses soulevées par les résultats des tests
Définir les rééducations à proposer
Exemple de pratique clinique

• MÉTHODES PÉDAGOGIQUES

Apports théoriques
Analyse des bilans ou items couramment utilisés
Travail sur des cas proposés par les intervenantes ou ceux apportés par les participants
Remise de l'ouvrage du Dr M. Mazeau :
"Conduite du bilan neuropsychologique chez l'enfant"
paru aux Editions Masson en 2006

Dates

18-19 janvier 2012

Durée

2 jours

Lieu

Paris - Porte de Pantin

Animation

Dr M. Mazeau,
Médecin de rééducation,
spécialiste en neuropsychologie infantile

C. Le Lostec,
Coordinatrice SSESD, L'ADAPT/Paris - Enfants

Prix : 645 €

Code : LA80

ORDINATEUR ET DYSPRAXIE

LES CONDITIONS DE LA RÉUSSITE

Même si les rééducations permettent d'améliorer partiellement le graphisme manuel, l'enfant dyspraxique n'automatisera jamais le geste. Persiste à vie la nécessité d'un contrôle attentionnel qui compromet gravement les objectifs mêmes de la scolarité. L'enfant dyspraxique sera plus aidé par une écriture informatisée. Toutefois, si cette écriture n'est elle-même pas automatisée, l'enfant restera en situation de double tâche et sera confronté aux mêmes difficultés scolaires qu'avec l'écriture manuelle.

Quand faut-il penser à l'ordinateur en cas de dysgraphie ? Comment réussir l'apprentissage de l'écriture sur ordinateur notamment pour les enfants porteurs d'une dyspraxie visuo-spatiale ? Avec quels logiciels travailler ? Quand et comment intégrer l'ordinateur à l'école ? Autant de questions auxquelles nous vous proposons de répondre dans cette formation.

• OBJECTIFS

Comprendre et limiter le handicap scolaire lié à la dysgraphie
Acquérir une méthode originale et efficace d'apprentissage de l'écriture avec l'outil informatique
Savoir quand et comment introduire l'ordinateur en classe

• PUBLIC

Ergothérapeutes, psychomotriciens, psychologues, enseignants
et toute personne travaillant auprès d'enfants en difficultés scolaires.

• CONTENU

Les troubles du graphisme de l'enfant dyspraxique

Rappel des caractéristiques de la dyspraxie visuo-spatiale
La situation de double tâche
Ses répercussions sur le graphisme manuel

Écriture manuelle ou ordinateur ?

Les deux versants du terme « écrire »
La place du graphisme dans les apprentissages
Pourquoi apprendre le graphisme manuel ?
A quels enfants dyspraxiques proposer l'écriture sur ordinateur ?

L'écriture sur ordinateur pour l'enfant dyspraxique

Le choix de la méthode face aux difficultés neurovisuelles de l'enfant
L'apprentissage du clavier : les conditions de la réussite
Le choix du matériel
La loi de l'effort unique
Le choix des doigts
Pallier les difficultés les plus fréquentes
(lenteur persistante, dysorthographe associée...)

Limiter le handicap scolaire lié à la dysgraphie

A quels moments introduire l'ordinateur à l'école ? Selon quels critères ?
Comment limiter les écrits en situation de classe ordinaire ?
Sur quels logiciels spécialisés s'appuyer ?
Le rôle de l'AVS

Soutenir le projet auprès des parents et des familles

Dates

8-9 février 2012

Durée

2 jours

Lieu

Paris - Porte de Pantin

Animation

C. Le Lostec

Ergothérapeute et coordinatrice du SSES, L'ADAPT/Paris-enfants

Prix : 555 €

Code : LA81

• MÉTHODES PÉDAGOGIQUES

Apports théoriques illustrés par des vidéos de séquences de rééducation
Mises en situation des stagiaires
Echanges avec les participants

DYSPRAXIE ET SCOLARITÉ

CONTOURNER LES TROUBLES PRAXIQUES ET VISUO-SPATIAUX DANS LES APPRENTISSAGES

Les difficultés d'un enfant dyspraxique se répercutent dans l'ensemble de ses apprentissages, à la maison bien entendu mais surtout à l'école où ces derniers sont nombreux. L'enfant dyspraxique éprouve des difficultés en géométrie, pour lire des cartes, des plans, des tableaux complexes, pour faire des graphiques ... Il peut être gêné par la présentation de textes longs, denses, abondamment illustrés avec une iconographie riche...

Pour que l'enfant dyspraxique puisse réaliser les mêmes apprentissages que ses camarades et qu'il puisse être évalué de la même manière, il est indispensable de ne pas solliciter ses aptitudes praxiques et de contourner les éléments visuo-spatiaux présents dans les documents scolaires.

Dans cette formation, les intervenantes se proposent de vous faire partager une approche neuropsychologique des difficultés des enfants. Après un rappel des conséquences des troubles visuels, praxiques ou spatiaux, il s'agira de confronter les exigences scolaires aux difficultés de l'enfant pour définir les adaptations scolaires (de forme et non de fond) et aider l'enfant à répondre aux objectifs scolaires.

• OBJECTIFS

Identifier les compétences cognitives sollicitées dans les principales matières scolaires

Repérer les difficultés scolaires que les enfants peuvent rencontrer en fonction des troubles qu'ils présentent

Proposer des adaptations scolaires aux troubles manifestés par l'enfant

Repérer les aides techniques (logiciels spécialisés, ressources...) disponibles pour l'accompagnement scolaire des enfants dyspraxiques

• PUBLIC

Toute personne impliquée dans le soutien aux apprentissages scolaires des enfants dyspraxiques : ergothérapeutes, orthophonistes, psychomotriciens, enseignants spécialisés, AVS...

• CONTENU

Les difficultés d'apprentissage des enfants dyspraxiques

Rappel sur les troubles praxiques et visuo-spatiaux

Leurs répercussions dans les apprentissages scolaires

L'adaptation des supports pédagogiques

Les compétences sollicitées dans les différents apprentissages (math, français, histoire...)

L'analyse des contenus pédagogiques

La présentation des documents

Les aides techniques sur lesquelles s'appuyer dans l'accompagnement scolaire

Les outils scolaires adaptés aux dyspraxiques

Les logiciels spécialisés (géométrie, écriture mathématique, annotation de documents...)

Les ressources complémentaires (fonds de carte...)

Le rôle de l'auxiliaire de vie scolaire

Dates

13-14 juin 2012

Durée

2 jours

Lieu

Paris - Porte de Pantin

Animation

C. Le Lostec

Ergothérapeute et coordinatrice du SSESD, L'ADAPT/Paris-enfants

S. Lirondière

Ergothérapeute, SSESD, L'ADAPT/Paris-enfants

Prix : 580 €

Code : LA84

• MÉTHODES PÉDAGOGIQUES

Apports théoriques ajustés aux besoins des participants

Présentation d'outils, notamment une grille d'analyse des supports pédagogiques

Travail sur des études de cas

ETUDES DE CAS CLINIQUES

CONSTRUIRE UN BILAN RAISONNÉ EN SITUATION PROBABLE DE « DYS-»

Les jeunes dyspraxiques, qu'ils présentent une dyspraxie isolée ou associée à d'autres difficultés (déficits visuo-spatiaux, troubles de l'attention, « haut potentiel »...) constituent une population dont les diagnostics et les prises en charge s'avèrent particulièrement complexes (diagnostics tardifs du fait de l'invisibilité du handicap, refus ou déni du diagnostic, difficultés de mise en œuvre des aides adaptées...).

Basée sur des études de cas cliniques, cette formation se propose d'éclairer les praticiens confrontés aux difficultés d'exploration de l'échec scolaire. Au-delà des chiffres, au-delà des tests, il s'agit d'aider chacun à s'approprier la démarche qui va conduire du symptôme au diagnostic.

• OBJECTIFS

Poser un diagnostic précis dans des cas de troubles intriqués
Préciser la place relative de chaque symptôme
Décliner précisément le projet thérapeutique le plus adapté aux difficultés de l'enfant

• PUBLIC

Neuropsychologues, psychologues, médecins, psychomotriciens, ergothérapeutes, orthophonistes ayant déjà suivi une formation sur les « dys » ou en possession d'un DU de neuropsychologie infantile.

• CONTENU

Des dossiers cliniques (anonymisés) serviront de base de réflexion et de travail en commun pour approfondir :

- Les conditions du diagnostic dans des situations difficiles ou limites :

multi-dys (déficits associés de la mémoire de travail, troubles de l'attention et syndromes dysexécutifs, troubles psycho-affectifs associés...) ;
symptomatologie atypique (adolescents, hauts potentiels, enfant très jeune...) ;

- Les stratégies de prise en charge dans des situations particulièrement difficiles :

diagnostic tardif (adolescent)
refus ou déni du handicap (de la part du jeune, de la part des professionnels)
prises en charge atypiques (dyspraxies associées à des dysphasies, à des dyslexies, ou à des syndromes dys-exécutifs...)
difficultés spécifiquement liées aux attentes des parents, ou aux missions de l'école...

• MÉTHODES PÉDAGOGIQUES

Apports théoriques à partir de dossiers cliniques
Pour cela, chaque participant devra adresser un dossier clinique (anonyme) aux intervenantes 1 mois avant la formation.
Remise de l'ouvrage du Dr Mazeau « Conduite du bilan neuropsychologique chez l'enfant » paru aux Editions Masson, 2006.

[NOUVEAU]

Dates

1ère partie : 4-5 avril 2012
2ème partie : 30-31 mai 2012

Durée

2 jours

Animation

Dr M. Mazeau,
Médecin de rééducation
Spécialiste en neuropsychologie infantile

C. Le Lostec,
Ergothérapeute et coordinatrice du SSESD,
L'ADAPT/Paris-enfants

Prix : 955 €

Code : LA83

LES PATHOLOGIES NEUROVISUELLES DE L'ENFANT CÉRÉBROLÉSÉ

ORTHOPTIE ET NEUROVISION

Aujourd'hui, les pathologies neurovisuelles sont une des premières causes de déficience visuelle chez l'enfant dans les pays développés et représentent 2,5% des consultations ophtalmo pédiatriques. Elles doivent être dépistées dès les premiers signes d'appel pour ne pas pénaliser l'enfant dans ses apprentissages. En effet, les capacités visuelles sont indispensables au développement de la voie lexicale en lecture et à la constitution du lexique orthographique. Au cours de cette formation, après avoir revu les bases anatomophysiologiques de la vision et de l'oculomotricité ainsi que les apprentissages du langage oral, écrit, de la lecture et du calcul, vous aborderez les pathologies neurovisuelles de l'enfant cérébrolésé, les difficultés d'apprentissages associées et leurs conséquences scolaires.

• OBJECTIFS

Cerner les difficultés d'apprentissage de l'enfant cérébrolésé ou ayant des difficultés d'apprentissage
Identifier les troubles visuo-spatiaux, des agnosies, des difficultés visuo-attentionnelles associées
Limiter les difficultés de l'enfant par la mise en place d'une rééducation spécialisée

• PUBLIC

Orthoptistes et tous rééducateurs au contact d'enfants cérébrolésés ou en difficultés d'apprentissage.

• CONTENU

Vision et neurovision

Les différents canaux visuels
Les cartes d'analyse du message
Les voies dorsales et ventrales
Le retour moteur et la coordination œil/main

Neurovision et neuropsychologie

Historique et définition de la neuropsychologie chez l'enfant, son apport et ses liens avec la neurovision
La notion de QI
Les grands syndromes : définitions
La lecture et la dyslexie

Présentation du bilan neurovisuel

Démonstration du matériel
La normalité chez l'enfant de 3 ans à 8 ans

Les pathologies neurovisuelles de l'enfant cérébrolésé

Quels symptômes d'appel ?
Cécité corticale et prise en charge
Dyspraxie visuo-spatiale, troubles visuo-spatiaux et dyspraxie constructive : diagnostic et rééducation
Les agnosies visuelles de l'enfant : quand y penser ? comment les mettre en évidence ?
Les pathologies neurovisuelles dans les troubles de l'apprentissage : troubles du regard, dyslexie d'origine visuelle, dyspraxie

Mise en situation à partir de cas réels

Agnosie ; IMC et dyspraxie visuo-spatiale ; Dyspraxie de développement ;
Troubles d'apprentissage sans troubles neurovisuels, Syndrome frontal empêchant la rééducation

Dates

3-5 avril 2012

Durée

3 jours

Lieu

L'ADAPT - Porte de Pantin

Animation

M. Solé,

Orthoptiste, CHU Clermont-Ferrand

Dr H. Dalens,

Ophthlmo-pédiatre, CHU Clermont-Ferrand

Prix : 710 €

Code : LA02

• MÉTHODES PÉDAGOGIQUES

Exposés théoriques illustrés de nombreux exemples.
Etudes de cas pratiques apportés par les participants et/ou proposés par les intervenantes

LES TROUBLES DU LANGAGE ORAL

DIFFÉRENTES PATHOLOGIES AUX CONSÉQUENCES DÉLÉTÈRES

Lorsqu'un jeune enfant ne parle pas, qu'il parle peu, qu'il parle mal, qu'on ne le comprend pas... l'entourage est souvent inquiet face à ces « retards » de parole ou de langage.

L'enfant qui apprend à parler doit effectivement passer par certaines étapes. Il est alors légitime de s'interroger si celles-ci ne n'apparaissent pas ou sont hors délais. Toutefois, il faudra tenir compte des performances et des rythmes d'acquisition différents d'un enfant à l'autre.

Cette formation s'adresse à tous les professionnels en charge d'enfants d'âge pré-scolaire qui, confrontés à ce type de troubles, souhaitent mieux connaître les signes d'appels et savoir diagnostiquer les troubles rencontrés.

• OBJECTIFS

- Rappeler les étapes fondamentales du développement du langage oral
- Repérer les premiers signes d'alerte évoquant un trouble du langage oral
- Diagnostiquer le(s) trouble(s)
- Organiser la prise en charge pluridisciplinaire
- Construire un projet thérapeutique et éducatif le plus adapté aux difficultés rencontrées par l'enfant

• PUBLIC

Orthophonistes, neuropsychologues, psychologues, psychomotriciens, ergothérapeutes, éducateurs, médecins, enseignants, psychopédagogues...

• CONTENU

Le langage oral

- Le développement normal de l'acquisition du langage
- Les principaux signes de trouble
- Les outils d'évaluation du trouble (les différents types de bilans et leur analyse)
- La spécificité du trouble : l'élaboration du diagnostic différentiel
- L'impact du trouble sur les apprentissages
- Vignettes cliniques

Les troubles du langage oral

- Les principales pathologies : dysphasie, retard de parole, trouble de l'attention, retard mental...
- L'évaluation du langage oral chez l'enfant d'âge pré-scolaire
- L'évaluation du langage oral chez l'enfant d'âge scolaire
- La rééducation du langage
- La question du projet scolaire et du projet global : outils, aménagements, perspectives

• MÉTHODES PÉDAGOGIQUES

- Apports théoriques
- Présentation de cas cliniques

[NOUVEAU]

Dates

29-30 mars 2012

Durée

2 jours

Lieu

Paris-Porte de Pantin

Animation

Anne-Marie Toninato

Psychologue et neuropsychologue,
Chef de service d'un CMPP, Morlaix

Prix : 555 €

Code : **LA75**

LES TROUBLES DU LANGAGE ECRIT

EVALUATION, DIAGNOSTIC, RÉÉDUCATION

Les troubles du langage écrit perturbent inévitablement l'enfant dans toutes ses activités scolaires. En effet, la maîtrise de l'écrit fait partie des compétences de base indispensables à la poursuite de la scolarité.

Affirmer une dyslexie n'est pas un diagnostic. La dyslexie peut être phonologique, visuelle, liée à des difficultés en mémoire de travail ... La mise en évidence du trouble cognitif spécifique causal est en effet indispensable pour mettre en œuvre une rééducation, des aides, des adaptations, des contournements adaptés.

• OBJECTIFS

Connaître et repérer les premiers signes d'alerte de troubles de l'écriture

Investiguer le(s) trouble(s)

Identifier les interlocuteurs qui pourront accompagner au mieux l'enfant

Construire un projet thérapeutique et éducatif le plus adapté aux difficultés rencontrées par l'enfant

• PUBLIC

Orthophonistes, neuropsychologues, psychologues, psychomotriciens, ergothérapeutes, éducateurs, médecins, enseignants, psychopédagogues...

• CONTENU

Le langage oral

Le développement de l'acquisition de l'écriture

Les principaux signes de trouble

Les différentes dyslexies et dysorthographies

Les outils d'évaluation du trouble

La spécificité du trouble : l'élaboration du diagnostic différentiel

L'impact du trouble sur les apprentissages

Vignettes cliniques

Les troubles du langage écrit

Les principales pathologies rencontrées

L'évaluation du langage écrit chez l'enfant d'âge pré-scolaire

L'évaluation du langage écrit chez l'enfant d'âge scolaire

La question du projet scolaire et du projet global : outils, aménagements, perspectives

• MÉTHODES PÉDAGOGIQUES

Apports théoriques ajustés aux besoins des participants

Présentation de cas cliniques

[NOUVEAU]

Dates

8-9 octobre 2012

Durée

2 jours

Lieu

L'ADAPT - Porte de Pantin

Animation

Anne-Marie Toninato

Psychologue et neuropsychologue,
Chef de service d'un CMPP, Morlaix

Prix : 555 €

Code : **LA76**

LES DYSCALCULIES

LE CALCUL : ASPECTS NORMAUX ET PATHOLOGIQUES CHEZ L'ENFANT

Quelquefois liés à un déficit « du sens du nombre », les troubles spécifiques du calcul accompagnent le plus souvent des troubles du langage, des troubles visuo-practo-spatiaux, des difficultés mnésiques, des déficits de l'attention et des fonctions exécutives ...

Pour éviter un échec sévère dans ces apprentissages – très délétères sur le plan scolaire, quelquefois même compromettant dans la gestion de la vie quotidienne – il convient de mettre en place des stratégies véritablement adaptées pour compenser au mieux le trouble.

Dans cette formation, nous vous proposons de mieux comprendre les différentes dyscalculies et leurs manifestations afin de mieux les repérer et surtout pour être en mesure de concevoir et prodiguer aux enfants des aides efficaces.

• OBJECTIFS

Distinguer dyscalculie « diagnostic » et dyscalculies « symptômes »
 Identifier les différentes composantes en jeu dans les acquisitions mathématiques visées à l'école
 Poser un diagnostic différentiel
 Proposer des remédiations différenciées et adaptées aux problèmes spécifiques de l'enfant

• PUBLIC

Orthophonistes, neuropsychologues, psychologues, psychomotriciens, ergothérapeutes, éducateurs, médecins, enseignants, psychopédagogues...

• CONTENU

2) Le calcul : développement normal

Définition et limite du concept de « dys- »
 Dyscalculies : symptôme versus diagnostic
 Le nombre : une « base » innée (analogique)
 Le nombre et les opérations sur le nombre : une construction progressive (symbolique), linguistique (verbale, mnésique) et visuo-spatiale (arabe)

2) Les dyscalculies

Les principaux types (dyscalculies vraies, dyscalculies par défaut de construction des notions logiques, dyscalculies spatiales, dyscalculies associées à des troubles du langage)
 Les symptômes d'appel
 Les tests spécifiques
 Savoir poser un diagnostic différentiel
 Les pathologies habituellement associées
 Prévention et/ou grands axes de remédiation

3) Dyscalculies et apprentissages

Stratégies de remédiations spécifiques en fonction du type de dyscalculie (exemples, mise en œuvre, etc.)
 Mesurer les exigences scolaires
 Définir la place des rééducateurs

[NOUVEAU]

Dates

12-14 mars 2012

Durée

3 jours

Lieu

Paris-Porte de Pantin

Animation

Dr M. Mazeau,
 Médecin de rééducation,
 Spécialiste en neuropsychologie infantile

C. Le Lostec,

Ergothérapeute et coordinatrice du SSESD,
 L'ADAPT/Paris-enfants

Prix : 710 €

Code : LA77

• MÉTHODES PÉDAGOGIQUES

Apports théoriques ajustés aux besoins des participants
 Illustrations par des extraits de cas cliniques

LE SYNDROME DYSEXÉCUTIF ET LES TROUBLES DE L'ATTENTION

LEURS IMPACTS DANS LES APPRENTISSAGES

Troubles de l'attention, hyperactivité, THADA, syndrome dysexécutif sont souvent évoqués pour faire état des difficultés d'apprentissage des enfants. Effectivement, attention et fonctions exécutives jouent un rôle important dans les apprentissages. Cependant, ces troubles ont un aspect multiforme et leur intrication habituelle avec des aspects psychodynamiques en rendent souvent le diagnostic et l'interprétation hasardeux. Cette formation vous propose de mieux connaître les fonctions attentionnelles et exécutives, de les situer par rapport aux autres troubles « dys-» et d'apporter des éléments nécessaires au diagnostic et à son accompagnement.

• OBJECTIFS

Mieux connaître les fonctions attentionnelles et exécutives chez l'enfant
Appréhender les mécanismes déficitaires ou pathologiques de ces fonctions
Poser un diagnostic
Identifier des stratégies de remédiation nécessaires, tant en rééducation qu'à l'école

• PUBLIC

Neuropsychologues, psychologues, médecins (impliqués dans les diagnostics neuropsychologiques), ergothérapeutes, psychomotriciens, éducateurs, enseignants...

• CONTENU

Introduction : Rappels

La modularité des fonctions cognitives
Description et rôle des fonctions attentionnelles et exécutives dans les apprentissages

L'attention

Les différents types d'attention
Leur évolution chez l'enfant
Son évaluation

Les fonctions exécutives (au sens restreint)

Leur rôle
Leur évaluation

La mémoire de travail

Son rôle et son impact spécifique sur les apprentissages
Evolution chez l'enfant
Son évaluation

Les pathologies développementales

Les symptômes et le diagnostic : troubles attentionnels sans ou avec hyperactivité (THADA), syndromes dysexécutifs
Les thérapeutiques (médicamenteuse, rééducative, ...)
et les stratégies d'aide (à l'école, au domicile)
Le pronostic (scolaire, social)

[NOUVEAU]

Dates

19-21 septembre 2012

Durée

3 jours

Lieu

Paris-Porte de Pantin

Animation

Dr M. Mazeau

Médecin de rééducation,
spécialiste en neuropsychologie infantile

Prix : 710 €

Code : LA34

• MÉTHODES PÉDAGOGIQUES

Apports théoriques illustrés de nombreux exemples
Une étude de cas sera proposée aux participants

LES MULTIDYS

QUELLES ASSOCIATIONS REGROUPE CETTE TERMINOLOGIE RÉCENTE ?

Certains enfants « dys- » rencontrent plusieurs difficultés : en langage oral et/ou écrit, en graphisme, en calcul, en orthographe, en sport, dans les habiletés manuelles... Il est alors tentant de mettre en avant plusieurs dys. On parle de plus en plus d'enfants « multidys »... Mais, de quoi ces associations de « dys » rendent-elles véritablement compte ?

Affirmer une situation de multidys est toujours complexe. L'ensemble des difficultés étant imbriqué, prouver la situation de « multidys » est difficile. Si certaines associations de dys sont logiques, liées à un diagnostic causal explicatif (difficultés en graphisme, en arithmétique et en lecture dans le cas de dyspraxie visuo-spatiale) ; d'autres renvoient à la situation de double tâche, elle-même génératrice de symptômes qui peuvent fausser le diagnostic (que penser des très fréquents troubles de l'attention). Enfin, la situation de « multi-dys » peut être une vraie association de dys-diagnostic.

Quelle que soit la situation de multi-dys rencontrée, il convient de savoir investiguer pour donner du sens à des symptômes scolaires épars, avant d'envisager un pronostic scolaire et un projet thérapeutique cohérent. Réfléchir à ce que l'on met ensemble quand on associe plusieurs « dys » aura un impact direct sur la prise en charge et le projet individuel d'enfants toujours en difficultés scolaires intenses en cas de vraie multidys.

• OBJECTIFS

Savoir reconnaître et affirmer une situation de multidys
Dégager un pronostic scolaire et un projet thérapeutique

• PUBLIC

Neuropsychologues, psychologues, psychomotriciens, ergothérapeutes, orthophonistes, médecins, psychopédagogues...

• CONTENU

Rappel sur les dys

Rappel des critères de « dys »
Les « dys- » symptômes et les « dys- » diagnostic

Les multi-dys

Multidys versus retard mental et états psychiatriques limites
Les différentes possibilités d'association de « dys- »
Les fausses situations de multidys

Le diagnostic

Les stratégies d'investigations permettant de donner du sens aux symptômes scolaires
Les signes cliniques pièges

La stratégie thérapeutique

Les facteurs pronostics
Le projet thérapeutique

[NOUVEAU]

Dates

19-20 mars 2012

Durée

2 jours

Lieu

Paris-Porte de Pantin

Animation

Dr. A. Pouhet

Médecin de rééducation, responsable médical du SESSAD «Dys» DELTA 16

Prix : 565 €

Code : LA78

• MÉTHODES PÉDAGOGIQUES

Apports théoriques
Présentation et travail sur des cas cliniques proposés par l'intervenant

LE PROJET THÉRAPEUTIQUE DE L'ENFANT DYS

UNE NÉCESSAIRE ARTICULATION DES RÉÉDUCTIONS AVEC LE PROJET SCOLAIRE

Aujourd'hui, les professionnels disposent d'outils d'évaluation leur permettant d'avoir un diagnostic précis et exhaustifs des troubles dys de l'enfant. En fonction de sa spécialité, chacun va se centrer sur les difficultés et tenter d'y remédier par l'intermédiaire de rééducations ou d'aménagements des situations génératrices de handicap. Force est de constater que souvent, tout est rééduqué au risque d'épuiser l'enfant.

Pour une prise en charge coordonnée et efficace, un projet thérapeutique est indispensable. Basé sur le projet scolaire, la personnalité et les goûts de l'enfant, il permet de hiérarchiser dans le temps les actions qui doivent être menées.

Faire des choix, coordonner son action avec celles des autres professionnels, soutenir le projet thérapeutique auprès des différents acteurs, évaluer et réajuster les actions mises en place tels sont les objectifs de cette formation.

• OBJECTIFS

Déterminer une stratégie scolaire à moyen et long terme
Faire les choix thérapeutiques, hiérarchiser les actions à mener en fonction de l'enfant (son projet scolaire, sa personnalité, ses goûts)
Soutenir le projet auprès de la famille, de l'équipe enseignante, de l'ensemble des rééducateurs
Coordonner sa prise en charge avec celle des autres professionnels
Evaluer et affiner le projet thérapeutique au fil du temps

• PUBLIC

Médecins, orthophonistes, neuropsychologues, psychologues, psychomotriciens, ergothérapeutes, éducateurs, médecins, enseignants, directeurs d'établissement...

• CONTENU

Rappel sur les troubles spécifiques des apprentissages (TSA)

Le diagnostic de TSA
Les outils d'évaluation
Présentation de quelques tests (attention, mémoire, test écologique...)
Vignettes cliniques : réflexion sur l'élaboration du diagnostic

Le projet scolaire

Le projet scolaire en cas de diagnostic précoce de troubles d'apprentissage isolé
Le projet scolaire en cas de diagnostic tardif
Quel projet scolaire pour les enfants présentant des multidys ?

Le projet thérapeutique

Définition de la notion de projet global
La cohérence, pour quoi faire ?
Les aménagements, quand ?
L'orientation, quand ?
Réinterroger le projet, pourquoi ?

Soutenir le projet thérapeutique auprès de l'enfant, la famille, l'équipe enseignante, les rééducateurs auprès et les accompagner dans le temps

[NOUVEAU]

Dates

26-27 novembre 2012

Durée

2 jours

Lieu

Paris - Porte de Pantin

Animation

Anne-Marie Toninato

Psychologue et neuropsychologue
Chef de service d'un service de diagnostic neuropsychologique, Morlaix

Prix : 555 €

Code : LA79

• MÉTHODES PÉDAGOGIQUES

Apports théoriques ajustés aux besoins des participants
Présentation de cas cliniques, de tests
Travail sur des études de cas



Les guides pratiques de L'ADAPT

Mieux connaître les implications du handicap pour les personnes qui en sont atteintes, mieux les comprendre, c'est le but de la collection lancée par L'ADAPT.

Les guides pratiques de L'ADAPT : une collection de fascicules, au langage clair et simple, écrits par des spécialistes.



N'attendez plus, commandez-les !

Bon de commande

Ref.	Article	Quantité	Prix TTC	Total
GP1	Guide pratique n°1 - La dyspraxie		6 €	
GP2	Guide pratique n°2 - L'ordinateur à l'école		6 €	
	* Forfait frais de port :		Frais de port :	1 €
			Total TTC	



Société :

Nom : Prénom :

Adresse :

Code Postal : Ville :

Téléphone : Email :

Signature : Cachet (obligatoire) :

Renvoyer ce coupon à L'ADAPT / Guides pratiques
14 rue Scandicci - 93508 Pantin cedex, accompagné du règlement.



LA04 : Le traumatisé crânien	28
LA27 : Les troubles du comportement consécutifs à la lésion cérébrale....	29
LA06 : De l'éveil de coma à la réinsertion du traumatisé crânien.....	30
LA17 : Les patients pauci relationnel ou en état végétatif chronique ..	31
LA18 : La réhabilitation de l'alimentation orale (NOUVEAU)	32
LA05 : Le traumatisé crânien au stade séquellaire.....	33

COMPRENDRE ET ACCOMPAGNER LES PUBLICS CÉRÉBROLÉSÉS

LE TRAUMATISÉ CRÂNIEN

LA PERSONNE CÉRÉBROLÉSÉE ET SON ENVIRONNEMENT

La prise en charge des personnes traumatisées crâniennes ou atteintes de lésions cérébrales requiert des savoirs et des savoir-faire spécifiques de la part des professionnels qui les accompagnent. Les établissements, qui dans le contexte de leurs évolutions souhaitent accueillir ces publics, se doivent de professionnaliser leurs acteurs. Élaborée par une équipe multidisciplinaire, cette formation apporte les connaissances nécessaires à un meilleur accompagnement des personnes atteintes de lésions cérébrales dans les fonctions de soin, de réadaptation et de rééducation.

• OBJECTIFS

Comprendre l'impact des lésions cérébrales sur les fonctions cognitives, physiques et comportementales de la personne
Accueillir et accompagner la personne en respectant ses spécificités
Connaître l'offre de service : de la médecine physique à la réinsertion professionnelle

• PUBLIC

Tout professionnel intervenant ou devant intervenir auprès de traumatisés crâniens, psychologues, auxiliaires de vie, assistantes sociales, infirmier(e)s...

• CONTENU

Appréhender les aspects médicaux

Comprendre les fonctions cognitives et l'impact des lésions cérébrales sur ces fonctions
Saisir les troubles médicaux liés à l'accident ou à la lésion cérébrale

Accueillir et accompagner la personne atteinte de lésions cérébrales

Comprendre la problématique psychologique
Adapter ses pratiques de formation et d'accompagnement
Accompagner la personne dans son parcours d'insertion professionnelle et la maintenir dans l'emploi

Identifier les structures pour les publics traumatisés crâniens

Les maisons relais
Les services mobiles d'accompagnement : (ex : SPASE)
Les Unités d'Évaluation, de Réentraînement et d'orientation sociale et/ou professionnelle (Uéros)
Les établissements et services d'aide par le travail (ESAT)

Mesurer les aspects médico-légaux

Prendre en compte les préjudices subis par la personne
Le droit à la réparation

• MÉTHODES PÉDAGOGIQUES

Des apports théoriques
Une pédagogie vivante, interventions de spécialistes (médecins, avocat, directeurs d'établissement...)
Des partages d'expériences entre les participants

Dates

Partie 1 : 19-21 mars 2012
Partie 2 : 21-22 mai 2012

Durée

3 + 2 jours

Lieu

Paris - Porte de Pantin

Animation

S. Bourchanin,
Réfèrent SPASE, L'ADAPT/Haute-Savoie
Dr D. Darriet,
Médecin-Chef L'ADAPT/Eure-MPR
A. Germain,
AFTC 74
M. Masset,
Coordinatrice ESAT hors murs,
L'ADAPT/Seine-et-Marne-Insertion
Me J.A. Préziosi,
Avocat au barreau de Marseille
J.M. Ravary,
Formateur, L'ADAPT/Seine-et-Marne-Insertion
Dr E. Richer,
Médecin-Chef, L'ADAPT/Gironde-CMPR
J. Zapalski,
Coordinatrice SSES, L'ADAPT/Paris

Prix : 785 €

Code : LA04

LES TROUBLES DU COMPORTEMENT CONSÉCUTIFS À LA LÉSION CÉRÉBRALE

SAVOIR AGIR ET RÉAGIR FACE À DES COMPORTEMENTS DÉROUTANTS

Des troubles du comportement et des troubles émotionnels apparaissent souvent à la suite d'un traumatisme crânien. Ils viennent parfois accentuer des traits pré-existants de la personnalité ou modifier complètement cette dernière. Directement liées aux lésions cérébrales subies, leurs manifestations déroutent l'environnement (proches et professionnels). Sautes d'humeur, anxiété, impulsivité, dépression, irritabilité... rendent notamment l'accompagnement complexe. Dans cette formation, nous vous proposons de gagner en assurance face aux comportements de la personne lésée cérébrale. Centrée sur des situations concrètes, vous apprenez à agir ou réagir devant une colère, un langage grossier, un comportement social non approprié...

• OBJECTIFS

Mieux comprendre la lésion cérébrale
Identifier les troubles consécutifs à la lésion cérébrale
Savoir agir et réagir face à un patient, un usager lésé cérébral

• PUBLIC

Aides-soignants, infirmiers, éducateurs, formateurs, moniteurs d'atelier...
travaillant auprès de personnes ayant une lésion cérébrale acquise

• CONTENU

La lésion cérébrale acquise

Les aspects neuropsychologiques
L'impact des lésions cérébrales sur les fonctions cognitives et le comportement
Les répercussions psychoaffectives
Les troubles spécifiques du syndrome frontal

Agir et réagir en présence de troubles liés à la lésion cérébrale

La personne cérébro-lésée a un comportement décalé ou socialement inadapté
Il existe un décalage entre ce qu'elle énonce et ce qu'elle peut réellement faire

• MÉTHODES PÉDAGOGIQUES

Des apports théoriques
Une formation très concrète : films, études de cas
et mises en situation sont proposés aux participants
Deux intervenantes spécialistes des troubles du comportement
chez les lésés cérébraux

Dates

28-29 novembre 2012

Durée

2 jours

Lieu

Paris - Porte de Pantin

Animation

N. Van Landeghem,
Psychologue
C. Fayada,
Neurologue et psychothérapeute

Prix : 615 €

Code : LA27

DE L'ÉVEIL DE COMA À LA RÉINSERTION DU TRAUMATISÉ CRÂNIEN

UNE PRISE EN CHARGE RÉÉDUCATIVE PLURIDISCIPLINAIRE

Théorique mais surtout pratique, cette formation permet de mieux comprendre la prise en charge du traumatisé crânien dans sa globalité.

Les professionnels découvrent chaque étape de la prise en charge, depuis la phase d'éveil de coma jusqu'à la phase de réinsertion, pour mieux se situer dans le processus de soins.

• OBJECTIFS

Repérer les étapes de prise en charge du traumatisé crânien après la phase d'éveil de coma
 Evaluer les aptitudes et stimuler l'autonomie
 Gérer la dépendance, les difficultés relationnelles et les troubles du comportement de la personne
 Intégrer sa propre action dans la prise en charge d'une équipe de nursing et, plus généralement, d'une équipe pluridisciplinaire

• PUBLIC

Personnel médical ou paramédical intervenant dans la prise en charge des personnes traumatisées crâniennes graves

• CONTENU

Le traumatisme crânien grave : principes généraux

Phases cliniques de l'évolution
 La coordination de la prise en charge
 Les besoins fondamentaux et les objectifs de soins

La phase d'éveil de coma et de reprise de conscience

Les spécificités de la phase d'éveil
 La stimulation multi sensorielle
 La vie quotidienne et le nursing
 Les traitements médicaux de l'éveil
 L'évaluation
 Les explorations paracliniques

La phase de rééducation

Les besoins rééducatifs
 La rééducation neuromotrice et posturale
 L'élaboration du programme d'action

La phase de réadaptation et de restauration d'une identité

La restauration d'une identité
 La prise en charge
 Les relations équipe/patient/famille

La phase de réinsertion

L'étude analytique des séquelles
 La réinsertion socio-familiale, professionnelle ou scolaire

Dates

9-12 octobre 2012

Durée

4 jours

Lieu

L'ADAPT / Gironde à Cénac

Animation

Dr E. Richer,
 Médecin-chef, L'ADAPT/Gironde CMPR
N. Glumineau,
 Surveillante générale,
 L'ADAPT / Gironde - CMPR

Prix : 875 €

Code : LA06

• MÉTHODES PÉDAGOGIQUES

Apports théoriques, exercices pratiques, échanges avec les participants
 Immersion dans notre établissement à Cénac (10 km de Bordeaux)
 Mises en situation auprès de patients de l'établissement
 Interventions de professionnels pluridisciplinaires

LES PATIENTS PAUCI RELATIONNEL OU EN ÉTAT VÉGÉTATIF CHRONIQUE

Chaque année, à la suite d'un accident (route, travail, AVC, etc.), de nombreuses familles se trouvent confrontées à la douloureuse situation de voir l'un de leurs proches tomber dans le coma.

Si l'évolution de ce coma est variable, la fin de la période de coma est définie par l'ouverture des yeux. Toutes les personnes passeront alors par une véritable phase végétative. Mais l'évolution éventuelle de cette phase vers un éveil stable et une vie relationnelle est incertaine.

Jusqu'à très récemment, il n'y avait globalement pas de réponse organisée pour ces personnes totalement dépendantes. Dans sa circulaire du 3 mai 2002, le Ministère a donc demandé de créer des unités de soins dédiées aux personnes en état végétatif chronique ou en état pauci relationnel. Relayant la demande au niveau local, les ARH ont souhaité que plusieurs établissements SSR créent des unités de soins spécifiques. Pour accompagner les équipes dans la prise en charge de ces patients, nous proposons une formation pratique dans notre établissement de L'ADAPT/Gironde à Cénac.

• OBJECTIFS

Evaluer les aptitudes des personnes en état végétatif
Définir un projet de rééducation, puis un projet de vie
Stimuler l'autonomie
Organiser un confort de vie physique et psychique

• PUBLIC

Toute personne devant accueillir des personnes en état pauci relationnel
ou en état végétatif chronique : kinésithérapeutes, aide soignant(e)s, infirmières

• CONTENU

Etat végétatif chronique et état pauci relationnel

Rappels médicaux
Définitions
Epidémiologie
Constat, problématique et besoins
Filière de soins, composantes du réseau

Traitement et prise en charge

Evaluer la pertinence d'un projet de rééducation
Organiser les soins de nursing
Valoriser les capacités relationnelles de la personne
Travailler la prise de conscience de soi et la prise de conscience corporelle
Stimuler l'autonomie
Prévenir les complications (escarres, infections urinaires et pulmonaires, etc.)
Organiser le travail pluridisciplinaire
Définir l'état séquellaire et élaborer un projet de vie

L'accueil et le soutien aux familles

Développer sa qualité d'écoute
Favoriser des conditions de visite confortables

Dates

19-22 juin 2012

Durée

4 jours

Lieu

L'ADAPT / Gironde à Cénac

Animation

Dr E. Richer,
Médecin-chef, L'ADAPT/Gironde CMPR
N. Glumineau,
Surveillante générale,
L'ADAPT / Gironde - CMPR

Prix : 875 €

Code : LA17

• MÉTHODES PÉDAGOGIQUES

Apports théoriques, exercices pratiques, échanges avec les participants
Immersion dans notre établissement à Cénac (10 km de Bordeaux)
Mises en situation auprès de patients de l'établissement
Interventions de professionnels pluridisciplinaires

LA RÉHABILITATION DE L'ALIMENTATION ORALE

CHEZ LE PATIENT TRAUMATISÉ CRÂNIEN SÉVÈRE

Cette formation s'adresse aux équipes soignantes qui souhaitent réintroduire l'alimentation orale chez leurs patients pauci-relationnel, en éveil de coma ou polyhandicapés (sauf maladies neurodégénératives...)
Vous y découvrirez l'échelle prédictive des capacités de déglutition utilisée à chaque arrivé d'un patient pauci-relationnel dans le service d'éveil de notre établissement à Cenac. Cette méthode permet aux équipes de réintroduire avec le maximum de sécurité et de plaisir l'alimentation orale mixée ou moulinée.

• OBJECTIFS

Bien analyser le mécanisme de déglutition
 Déterminer les facteurs favorisants (postures, réflexes, sensori-motricité)
 pour la réhabilitation orale chez le patient
 Créer des feed back stables de déglutition
 Repérer tout les types de fausses routes
 Mettre en œuvre des stimulations adaptées et aides techniques

• PUBLIC

Orthophonistes, infirmiers, aides soignants, kinésithérapeutes,
 auxiliaires de vie...

• CONTENU

La déglutition du patient pauci relationnel

Le mécanisme normal de la déglutition
 Les principaux troubles de la déglutition du pauci relationnel
 Le bilan de dysphagie (Échelle Prédictive des Capacités de Déglutition -
 C.CHAPON-RECALT, éveil Château RAUZE)
 La rééducation de la déglutition
 Les différentes fausses routes chez le patient pauci-relationnel

La réintroduction de l'alimentation orale chez le traumatisé crânien sévère

L'apprentissage du geste d'alimentation
 Les postures favorables et défavorables à la déglutition
 Les matériels adaptés
 Les gestes défavorables et/ou dangereux
 Réagir en cas de fausses routes (techniques de Hemmlich, Mendelsohn)

• MÉTHODES PÉDAGOGIQUES

Apports théoriques: Power point (schémas, vignettes cliniques, vidéos/films)
 Présentation de l'Échelle Prédictive des Capacités de Déglutition
 Démonstration de rectification des postures défavorables
 Entraînement aux gestes de nourrissage
 Partage d'expériences, questionnements

[NOUVEAU]

Dates

29 mars 2012

Durée

1 jour

Lieu

L'ADAPT / Gironde à Cenac

Animation

Catherine CHAPON-RECALT
 Orthophoniste

Prix : 550 €

Code : LA18

LE TRAUMATISÉ CRÂNIEN AU STADE SÉQUELLAIRE

Le traumatisme crânien grave constitue une pathologie unique qui entraîne une rupture brutale du trajet de vie d'un individu. Une fois la rééducation finie, vient alors le temps de la réinsertion. C'est le moment d'élaborer avec la personne un projet de vie qui tienne compte de ses séquelles physiques, cognitives et psychoaffectives. Cette étape est particulièrement difficile en raison du handicap résiduel, de la fragilité de la personnalité en cours de restructuration, du traumatisme familial et parfois de l'inadéquation des ressources du milieu extérieur.

Dans cette formation, nous vous proposons des repères précis pour identifier le handicap fonctionnel consécutif aux lésions et construire un projet de réinsertion adapté.

• OBJECTIFS

Repérer le stade séquellaire
Évaluer les séquelles fonctionnelles
Organiser les conditions d'une qualité de vie pour la personne et sa famille
Élaborer un projet de vie

• PUBLIC

Toute personne travaillant en MAS, FAM, SAMSAH, ESAT, CAJ...
auprès de personnes traumatisées crâniennes sévères

• CONTENU

Les séquelles tardives post-traumatiques

Définition du stade séquellaire
Description analytique des séquelles
Des séquelles au handicap
La classification Glasgow Outcome Scale (GOS)

Les problématiques de la phase séquellaire

Les équipes
Le blessé
La famille

La réinsertion de la personne

Le retour à domicile
Les structures d'accueil
Les ressources humaines nécessaires

Le projet de vie

L'accueil du blessé
L'organisation de la vie quotidienne
Le projet individuel et le projet institutionnel

Dates

13-16 mars 2012

Durée

4 jours

Lieu

L'ADAPT / Gironde à Cénac

Animation

Dr E. Richer,
Médecin-chef, L'ADAPT/Gironde CMPR
N. Glumineau,
Surveillante générale,
L'ADAPT / Gironde - CMPR

Prix : 750 €

Code : LA05

• MÉTHODES PÉDAGOGIQUES

Apports théoriques, exercices pratiques, échanges avec les participants
Immersion dans notre établissement à Cénac (10 km de Bordeaux)
Mises en situation auprès de patients de l'établissement
Interventions de professionnels pluridisciplinaires



LA45 : La loi du 11 février 2005	36
LA39 : Les différents handicaps.....	37
LA25 : Le handicap sensoriel	38
LA03 : Le handicap psychique	39
LA24 : L'accompagnement de la personne handicapée psychique (NOUVEAU)	40
LA01 : L'accompagnement en milieu protégé (NOUVEAU)	41
LA23 : Les maladies invalidantes.....	42
LA44 : Les addictions	43

MIEUX CONNAITRE LES HANDICAPS ET DEFICIENCES

LA LOI DU 11 FÉVRIER 2005

POUR L'ÉGALITÉ DES DROITS ET DES CHANCES DES PERSONNES HANDICAPÉES

La loi du 11 février 2005 est l'une des principales lois pour les droits des personnes handicapées depuis les lois de 1975 et 1987. En cohérence avec la loi 2002-2 rénovant l'action sociale et médico-sociale, cette loi vise à garantir l'égalité des droits et des chances des personnes handicapées et à assurer à chacun la possibilité de choisir son projet de vie.

Fondée sur des principes généraux de non-discrimination, trois principes fondamentaux en découlent :

- L'accessibilité généralisée pour tous les domaines de la vie sociale (éducation, emploi, cadre bâti, transports...)
 - Le droit à compensation des conséquences du handicap
 - La participation et la proximité, mises en œuvre par la création des Maisons départementales des personnes handicapées
- Ce sont l'ensemble de ces principes que nous vous proposons de découvrir tout au long de cette formation ainsi que leurs répercussions sur les établissements sanitaires, sociaux et médico-sociaux.

• OBJECTIFS

Resituer la loi dans son environnement législatif
S'approprier les grandes orientations de la loi et ses décrets d'application
Mesurer l'impact de la loi sur les missions des associations, le management des services ou l'action auprès de l'utilisateur.

• PUBLIC

Tout professionnel travaillant dans le secteur du handicap

• CONTENU

La loi du 11 février 2005

Une nouvelle définition du handicap
Objectifs, finalités et champs d'action

Les nouveaux acteurs

La CNSA
Les MDPH
Le FIPHP
Les CDAPH

Les ressources et la compensation

Les allocations aux personnes (enfants, adultes) : conditions à remplir, montants et compléments
La prestation de compensation
L'allocation compensatrice pour tierce personne

Les principales évolutions de la loi du 11 février 2005 sur les questions de :

L'accessibilité
L'emploi, le travail adapté et le travail protégé, la scolarité
La prévention, la recherche et l'accès aux soins

Les effets de ces évolutions sur le management des structures et l'action des professionnels du sanitaire, du médico-social et du social

Dates

15 juin 2012

Durée

1 jour

Lieu

Paris - Porte de Pantin

Animation

A. Lecas,
Adjointe de direction du développement et de l'innovation

Prix : 275 €

Code : LA45

• MÉTHODES PÉDAGOGIQUES

Des apports théoriques ajustés aux demandes des participants
Une formation centrée sur les échanges et la réflexion

LES DIFFÉRENTS HANDICAPS

MIEUX LES CONNAÎTRE POUR MIEUX LES COMPRENDRE

Le handicap est souvent associé au fauteuil roulant ou à la canne blanche. Or, dans la réalité, chacun sait qu'il recouvre un ensemble de situations bien plus variées.

Dans cette formation, nous vous proposons de vous familiariser avec la réalité du handicap et de découvrir ce qu'il recouvre, ce qu'il implique au quotidien. Trouver les mots justes, savoir comment parler du handicap avec la personne handicapée, avoir un comportement adapté, tels sont les objectifs de cette formation. Parce que connaître, c'est déjà mieux comprendre.

• OBJECTIFS

Connaître les grandes typologies de handicap et de déficiences et leurs répercussions en situation de vie sociale et professionnelle

Etre plus à l'aise au contact de personnes en situation de handicap (collègues, usagers...)

Acquérir quelques repères législatifs

Identifier le rôle des différents acteurs du handicap

• PUBLIC

Tout public

• CONTENU

Le handicap et ses représentations

Les représentations individuelles du handicap

L'évolution des représentations sociales et de la législation au cours des dernières années

Mieux connaître le handicap

Qu'est-ce que le handicap ?

Les 7 grands types de handicap

La situation de handicap

Handicap visible / invisible, inné / acquis

Zoom sur des déficiences fréquemment rencontrées et leur incidence en situation de vie sociale et professionnelle

La reconnaissance de la qualité de travailleur handicapé

Accueillir une personne handicapée

Savoir parler du handicap avec la personne

Savoir agir et réagir dans des situations délicates

Prendre en compte la dimension handicap dans l'accueil d'un collègue, d'un usager

Présentation rapide de l'environnement législatif et administratif

La loi du 11 février 2005 sur les questions de l'emploi, de la scolarité, de l'accessibilité...

Les acteurs institutionnels : CNSA, MDPH, AGEFIPH, FIPHFP...

Dates

3 février 2012

Durée

1 jour

Lieu

Paris - Porte de Pantin

Animation

M. Chapon

Responsable préorientation,
L'ADAPT/Essone-Insertion

Prix : 275 €

Code : LA39

• MÉTHODES PÉDAGOGIQUES

Exposés théoriques, études de cas, échanges avec les participants

Remise du guide « *Vivre ensemble* »

Un temps fort : le témoignage de personnes en situation de handicap

Retrouvez le bulletin d'inscription en page 49

L'ADAPT Formation : Tel. : 01 48 10 12 40 - Fax : 01 48 10 34 90 - Mail : contact.formation@ladapt.net

Organisme de formation : N° 11.93.04255.93

LE HANDICAP SENSORIEL

MIEUX CONNAÎTRE LE HANDICAP AUDITIF ET VISUEL

LE HANDICAP VISUEL

• OBJECTIFS

Découvrir les différents types de malvoyances et leurs manifestations
 Connaître les aides techniques et les appareillages
 Repérer les solutions pour aider les déficients visuels
 Identifier les réseaux dédiés

• PUBLIC

Toute personne souhaitant découvrir le handicap visuel

• CONTENU

La déficience visuelle

Le fonctionnement de l'œil
 Cécité et malvoyance
 Les différents types de malvoyance

La personne en situation de handicap visuel

Les difficultés rencontrées par la personne non-voyante ou malvoyante
 Les aides techniques visuelles
 L'accompagnement de la personne non-voyante

Le réseau du handicap visuel

• MÉTHODES PÉDAGOGIQUES

Exposés théoriques
 Echanges avec les participants
 Démonstration de matériels
 Témoignages de personnes déficientes visuelles

LE HANDICAP AUDITIF

• OBJECTIFS

Connaître les surdités : causes, répercussions
 Identifier les aides techniques et les appareillages
 Mieux communiquer avec un malentendant
 Pratiquer quelques rudiments de LSF
 Identifier les réseaux dédiés

• PUBLIC

Toute personne souhaitant découvrir le handicap auditif

• CONTENU

La déficience auditive

Le son et l'oreille
 Les atteintes auditives et leurs causes

La personne en situation de handicap auditif

Les difficultés rencontrées par le sourd et le malentendant
 Les appareillages et les aides techniques possibles
 Les différents modes de communication : lecture labiale, LPC, FS et LSF
 Les règles essentielles pour communiquer avec un malentendant
 Rudiments de LSF : bonjour, merci...

Le réseau du handicap auditif

• MÉTHODES PÉDAGOGIQUES

Exposés théoriques
 Echanges avec les participants
 Démonstration de matériels
 Témoignages de personnes déficientes auditives

Dates

24 septembre 2012

Durée

1 jour

Lieu

Paris-Porte de Pantin

Animation

Y. Vigot

Prix : 275 €

Code : **LA25**

Dates

25 septembre 2012

Durée

1 jour

Lieu

Paris-Porte de Pantin

Animation

F. Martin

Prix : 275 €

Code : **LA26**

LE HANDICAP PSYCHIQUE

QUELLES RÉPONSES APPORTER ?

Depuis la loi du 11 février 2005 et la reconnaissance officielle du handicap psychique, les professionnels des secteurs social et médico-social sont de plus en plus confrontés à des usagers handicapés psychiques. Comment accueillir ces nouveaux usagers ?

Dans cette formation, nous vous proposons de mieux comprendre les maladies psychiatriques et leurs répercussions dans la vie sociale et professionnelle.

• OBJECTIFS

Se familiariser avec les différentes pathologies psychiatriques et leurs conséquences sur le comportement des personnes
Savoir resituer l'organisation actuelle de l'accueil en psychiatrie en France
Identifier les acteurs du réseau
Repérer et réduire les situations handicapantes

• PUBLIC

Professionnels travaillant auprès de publics handicapés par la maladie psychique

• CONTENU

Le handicap psychique

Qu'est-ce que le handicap psychique ?
Handicap mental / Handicap psychique : quelles différences ?
Les principales pathologies : signes cliniques et troubles cognitifs
L'incidence des médicaments sur le comportement et la cognition
L'organisation de la psychiatrie

L'accompagnement des personnes handicapées par la maladie psychique

L'apport de la neuropsychologie et de la réhabilitation psychosociale
Troubles attentionnels, mnésiques, troubles de la planification... : les repérer et trouver comment les «corriger» ou les pallier
L'importance d'un cadre restaurant et structurant
Les réseaux et partenariats

Prévenir les crises

Repérer les signes annonciateurs d'une crise ou d'une rechute
Prévenir la crise ou la rechute
Savoir réagir dans des situations limites
Identifier les relais internes et externes sur lesquels s'appuyer
Distinguer les différents types d'hospitalisation

• MÉTHODES PÉDAGOGIQUES

Intervention de spécialistes du handicap psychique
De nombreux temps d'échange
Témoignages

Dates

18-19 juin 2012

Durée

2 jours

Lieu

Paris - Porte de Pantin

Animation

J.C. Stauder,
Coordinateur de l'Esat hors murs,
L'ADAPT/Aube
Dr. A.M Suming,
Psychiatre
A. Racine,
Psychologue et neuropsychologue,
L'ADAPT/Aube

Prix : 590 €

Code : LA03

L'ACCOMPAGNEMENT DES PERSONNES HANDICAPÉES PSYCHIQUES

LA PRISE EN CHARGE RELATIONNELLE

Le handicap psychique a pour origine une maladie mentale qui s'est développée en cours de vie, chez une personne qui n'avait pas eu de difficultés particulières jusque-là.

Les symptômes quand ils s'extériorisent peuvent être déroutants pour le professionnel qui accompagne : agitation, soliloque, récit d'hallucinations, repli sur soi, ralentissement de l'activité... Que faire ? Que dire ? Comment réagir ?

Dans cette formation essentiellement pratique, nous vous proposons de gagner en assurance face aux comportements de la personne handicapée psychique. A partir des éléments mis en lumière dans les études de cas et jeux de rôle proposés, les participants trouvent des éléments de réponses qui leur permettent d'ajuster leur mode de prise en charge de ce public.

• OBJECTIFS

Améliorer sa communication et son mode de relation avec la personne handicapée psychique
Elaborer des réponses adaptées aux situations difficiles rencontrées au quotidien
Savoir agir et réagir dans les situations rencontrées

• PUBLIC

Professionnels travaillant au contact de personnes handicapées psychiques

• CONTENU

Bref rappel sur le handicap psychique

Les principales pathologies psychiatriques
Leurs répercussions sur la vie sociale et professionnelle

Accompagner les personnes handicapées psychiques

Identifier les difficultés de la personne
Mettre en place une situation d'apprentissage favorisant
Organiser et planifier le travail
Savoir parler de l'utilisateur à un tiers :
quelles informations pour le tuteur en entreprise ?
Quelles informations communiquer au groupe de formation ?

Mieux communiquer :

Adapter son mode de communication
Que faire si le dialogue dérape ?

Agir et réagir face à un comportement inadapté, étrange

La juste distance à trouver avec l'utilisateur
Face à des signes annonciateurs de crise : que faire ?
La décompensation
Comment réagir devant une personne délirante, une personne qui relate des hallucinations ?...
Les relais internes et externes sur lesquels vous appuyer

[NOUVEAU]

Dates

10-11 septembre 2012

Durée

2 jours

Lieu

Paris - Porte de Pantin

Animation

J.L Monestes,

Psychologue, service universitaire
de psychiatrie, Amiens.

Prix : 590 €

Code : LA24

L'ACCOMPAGNEMENT EN MILIEU PROTEGE

LES RÉPERCUSSIONS DES DÉFICIENCES SUR LES SITUATIONS DE TRAVAIL EN ESAT

Les ESAT (Etablissements et Services d'aide par le travail) permettent à des personnes en situation de handicap d'exercer une activité professionnelle dans un milieu protégé. L'encadrant a donc un rôle central : mettre la personne en situation de travail, mais aussi l'accompagner dans sa progression personnelle et professionnelle. Cette formation se propose de parcourir les principales pathologies et déficiences pour mieux percevoir leurs répercussions sur la situation de travail. Elle aide le moniteur d'atelier à jouer pleinement son rôle d'accompagnateur au sein de l'atelier, en lui donnant des repères pour agir et réagir.

• OBJECTIFS

Acquérir une meilleure connaissance des déficiences et pathologies et de leurs conséquences sur la situation de travail
Organiser l'environnement de travail pour réduire les situations de handicap
Avoir une attitude adaptée aux difficultés des personnes travaillant dans l'atelier

• PUBLIC

Moniteurs d'atelier, éducateurs techniques, chefs d'atelier

• CONTENU

Points de repères

Les principales pathologies et déficiences des publics accueillis en ESAT
Leurs répercussions sur la vie sociale et professionnelle

Parler du handicap et de ses conséquences avec l'usager

Savoir parler du handicap et de ses conséquences avec l'usager
Identifier les types de questions qui facilitent l'échange

Prendre en compte le handicap dans l'organisation de l'activité de l'atelier

Identifier les difficultés des personnes
Réduire les situations de handicap

Adopter les attitudes adéquates

Savoir prévenir la crise
Réagir en situation d'urgence
Alerter le réseau interne et externe du secteur médico-psycho-social

• METHODES PEDAGOGIQUES

Apports théoriques ajustés aux besoins des participants
Présentation d'outils, notamment une grille d'analyse des supports pédagogiques
Travail sur des études de cas

[NOUVEAU]

Dates

26-27 mars 2012

Durée

2 jours

Lieu

Paris - Porte de Pantin

Animation

P. Serrano,

Médecin-chef, L'ADAPT/Hauts-de-Seine

J. Denoual,

Chef de service du foyer d'hébergement,

L'ADAPT/Mayenne - Pontmain

Prix : 565 €

Code : LA01

LES MALADIES INVALIDANTES

POUR UNE MEILLEURE PRISE EN CHARGE

L'apparition d'une maladie évolutive oblige très souvent la personne à repenser son projet professionnel et son projet de vie. Mais, l'évolution de la maladie étant incertaine, ce travail de projection est difficile. L'extrême variabilité de l'évolutivité et de la sévérité de ces affections contraint également les professionnels à adapter leurs prises en charge. Comment établir un projet professionnel et un projet de vie face à une situation qui évolue ? Comment adapter ses pratiques pédagogiques quand les facultés intellectuelles peuvent s'altérer ? Grâce à une meilleure connaissance des principales pathologies évolutives, cette formation vise à vous aider à améliorer la qualité de la prise en charge et la qualité de vie des personnes.

• OBJECTIFS

Mieux connaître les principales pathologies évolutives (cancer, sclérose en plaques, hépatite C, VIH...)
Améliorer et adapter la qualité de son écoute vis-à-vis de ses patients et usagers
Cerner les besoins et les attentes des personnes en matière d'accompagnement
Adopter une attitude aidante dans la prise en charge de la personne

• PUBLIC

Professionnels confrontés à des usagers atteints de maladies évolutives

• CONTENU

Les maladies évolutives

Les représentations sociales de ces maladies
Présentation des principales pathologies fréquemment rencontrées (symptômes, troubles associés, traitements, évolutions possibles)

Les répercussions de la maladie sur le patient, l'usager

La souffrance physique et psychique de la personne
La déstabilisation des relations familiales
La difficulté à formuler des projets
Un soutien psychologique nécessaire

L'accompagnement au quotidien

Savoir écouter les plaintes
Aider la personne à formuler un projet de vie
Adapter ses modalités de formation
Intégrer les répercussions des pertes progressives (motrices, intellectuelles, sensorielles) dans l'élaboration du projet

Dates

4-5 octobre 2012

Durée

2 jours

Lieu

Paris - Porte de Pantin

Animation

F. Dupuis,
Consultant - formateur

Prix : 560 €

Code : **LA23**

• MÉTHODES PÉDAGOGIQUES

Apports théoriques
Discussions et échanges à partir de situations professionnelles rencontrées par les participants

LES ADDICTIONS

COMPRENDRE ET RÉAGIR FACE À DES CONSOMMATIONS EXCESSIVES

Dans les établissements sanitaires, sociaux et médico-sociaux, les professionnels peuvent rencontrer des publics qui présentent des consommations abusives de tabac, d'alcool et de cannabis. Quelle attitude le professionnel doit-il adopter quand un de ses stagiaires arrive ivre en formation ? Que faire quand le comportement d'une personne est altéré par une prise de cannabis ? Réprimer ou sévir sont-ils les deux seuls choix possibles ?

Grâce à une connaissance plus approfondie des conduites addictives, cette formation apporte aux professionnels des réponses concrètes pour mieux comprendre et réagir face à ces personnes en souffrance.

• OBJECTIFS

Comprendre la problématique de la dépendance, de l'addiction
Savoir réagir face à une personne présentant des signes de prise d'alcool, de cannabis...
Savoir l'orienter vers des personnes ou structures adaptées

• PUBLIC

Éducateurs, formateurs, chargés d'insertion, moniteurs d'atelier, assistantes sociales, etc.

• CONTENU

La notion d'addiction

Les différents types d'addiction
Historique et épistémologie
Critères diagnostiques, cliniques et biologiques de la dépendance
Les principes généraux de prise en charge

Psychopathologie du sujet dépendant

Les facteurs d'initiation
Les facteurs de vulnérabilité
Les facteurs favorisant les conduites addictives
Les troubles de la personnalité

Le cannabis

Généralités : épidémiologie, sociologie, clinique
Les troubles psychiques et cognitifs liés à la prise de cannabis
L'attitude socio-éducative

Le tabac

Neurobiologie du tabagisme
Tabac et psychopathologie
Les thérapies comportementales et cognitives chez les fumeurs

Les conduites d'alcoolisation

Historique
Les complications neurologiques
Les psychopathologies individuelles
L'attitude socio-éducative

Dates

16-18 octobre 2012

Durée

3 jours

Lieu

Paris - Porte de Pantin

Animation

Dr X. Laqueille,
Psychiatre, Chef du service
d'addictologie CH Sainte-Anne, Paris
Dr A. Benyamina,
Psychiatre, CH Sainte-Anne, Paris
Dr G. Demigneux,
Alcoologue, CH Sainte-Anne, Paris

Prix : 710 €

Code : LA44

• MÉTHODES PÉDAGOGIQUES

Une pédagogie vivante : alternance d'apports théoriques et de solutions pragmatiques
Échanges entre les participants

NOTES

NOTES

HANDILEARNING[®]

POUR UN AUTRE REGARD SUR LE HANDICAP



UN OUTIL INTERACTIF POUR SENSIBILISER AU HANDICAP VOS COLLABORATEURS EN 30 MINUTES :

- Des quiz
- Des informations concrètes et pratiques
- Des témoignages de personnes handicapées
- Le parcours de reconnaissances du handicap : pourquoi et comment initier une telle démarche



2 FORMULES POSSIBLES :

- UN MODULE PERSONNALISÉ ET UNE UTILISATION ILLIMITÉE :

Handilearning[®] est alors customisé, un chapitre personnalisé vous permet de présenter les engagements de votre entreprise en faveur de l'emploi des personnes handicapées, vous pouvez sensibiliser l'ensemble de vos collaborateurs ...

- UN MODULE GÉNÉRIQUE EN ACCÈS INDIVIDUEL SUR LE WEB

VOUS SOUHAITEZ EN SAVOIR PLUS ?
Contactez-nous au 01 48 10 12 30
ou par mail à handilearning@ladapt.net

L'ADAPT FORMATION, C'EST AUSSI



DES FORMATIONS POUR MIEUX RÉPONDRE À L'OBLIGATION D'EMPLOI

L'ADAPT Formation vous propose un ensemble de formations sur des sujets tels que :

- Mieux connaître le handicap
- Répondre à l'obligation d'emploi des travailleurs handicapés
- Remplir et optimiser sa DOETH (Déclaration annuelle Obligatoire d'Emploi des Travailleurs Handicapés)
- Développer la sous-traitance au secteur protégé et adapté
- Recruter et intégrer des travailleurs handicapés
- Maintenir dans l'emploi des salariés confrontés à une situation de handicap
- Etre ou devenir tuteur d'un travailleur handicapé
- Mieux connaître l'obligation d'emploi (à destination des élus)
- Accueillir un public handicapé

DES FORMATIONS SUR-MESURE POUR LES USAGERS D'ESAT

comme par exemple :

- L'accueil téléphonique
- Gestes et postures
- Sécurité au travail
- Une présentation soignée
- La sexualité

DES FORMATIONS POUR LES SALARIÉS DES ENTREPRISES

dans des domaines aussi variés que :

- Le magasinage
- La sécurité
- L'entretien des bâtiments
- Tertiaire administratif
- Informatique
- Techniques de vente

**QUE CE SOIT POUR DES TRAVAILLEURS HANDICAPÉS
EN RECONVERSION, DES SALARIÉS OU DES PERSON-
NES EN CONTRAT DE PROFESSIONNALISATION.**

VOUS SOUHAITEZ EN SAVOIR PLUS ?
Contactez-nous au 01 48 10 12 40
ou par mail à contact.formation@ladapt.net

PLAN D'ACCÈS

Paris - Porte de Pantin

L'ADAPT Tour Essor 93, 14, rue Scandicci - 93508 Pantin cedex

Tél. : 01 48 10 12 40 - Fax : 01 48 10 34 90

Mail : contact.formation@ladapt.net

En transports en commun

Prendre la ligne 5 en direction de Bobigny - Pablo Picasso, descendre à la station Hoche et suivre la sortie Hoche située en tête de rame. Redescendre l'avenue Jean Lolive en direction de la Porte de Pantin. Prendre la 2e rue à droite, la tour Essor se trouve à 200 mètres.

En voiture

Porte de Pantin, prendre la direction Pantin.

Au rond point, prendre à gauche la rue des Petits ponts qui devient la rue Scandicci.

La tour Essor 93, visible depuis la sortie du périphérique, est située face au stade.



Bordeaux - Cénac

L'ADAPT / Gironde

Tél. : 05 56 20 71 65 - Fax : 05 56 20 13 97

En voiture depuis la gare de Bordeaux

Continuer sur la rue Charles Domercq, puis sur la rue Saint-Vincent de Paul

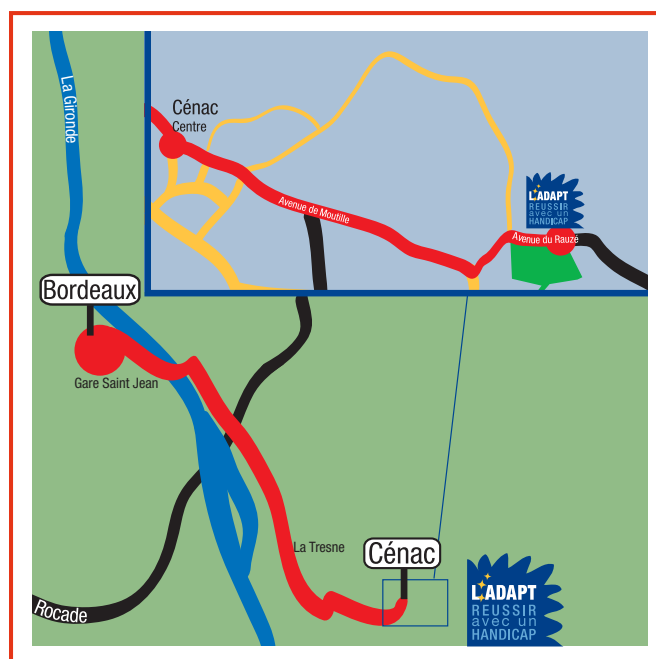
Prendre à droite la rue Saget

Tourner à nouveau à droite le cours de la Marne

Continuer sur la rue Charles Domercq

Sortir de Bordeaux et suivre la direction de Cadillac, Paris, La Tresne

Dans Cénac, suivre le panneau L'ADAPT



BULLETIN D'INSCRIPTION

ORGANISME DE FORMATION DÉCLARÉ SOUS LE N° 11.93.04255.93

Bulletin à photocopier et à retourner à L'ADAPT Formation
14, rue Scandicci / 93508 Pantin Cedex
Tél. : 01 48 10 12 40 - Fax : 01 48 10 34 90

PARTICIPANT 1

Nom : Prénom :
Tél. :
Mail :
Fonction :
Raison sociale :
Adresse :
Code postal : Ville :

FORMATION :

Code :
Titre :
Dates :
Prix net :

PARTICIPANT 2

Nom : Prénom :
Tél. :
Mail :
Fonction :
Raison sociale :
Adresse :
Code postal : Ville :

FORMATION :

Code :
Titre :
Dates :
Prix net :

RESPONSABLE INSCRIPTION

Nom :
Prénom :
Fonction :
Tél. :
Mail :

FACTURATION (si différente de l'adresse de l'établissement)

Nom de l'établissement :
Adresse :
Code postal :
Ville :

MONTANT DE LA FORMATION

- Participant 1 : Coût de la formation € net
 Participant 2 : Coût de la formation € net
 Mon établissement est adhérent à L'ADAPT, je bénéficie d'une remise de 40€ sur le montant de la formation (Merci de joindre une copie du reçu libératoire)
Total : € net

CACHET DE LA STRUCTURE (OBLIGATOIRE)

La signature de ce bulletin vaut acceptation sans réserve de nos conditions générales de vente

Le :
Signature du participant

RÈGLEMENT :

- Je joins un acompte de 100 € par inscription représentant les frais de dossier
 Je règle la totalité de la formation

Signature du responsable
et cachet de l'établissement (obligatoire)



CONDITIONS GÉNÉRALES DE VENTE

Pour vous inscrire

Retournez-nous dans les meilleurs délais le bulletin d'inscription dûment rempli, ainsi qu'un acompte de 100 euros représentant les frais d'inscription. Toute inscription par téléphone ou par fax doit obligatoirement être confirmée par courrier.

Confirmation de votre inscription

Dès réception de ces éléments, L'ADAPT vous fait parvenir une attestation d'inscription, le programme de la formation ainsi que deux exemplaires de convention de formation professionnelle continue. Un exemplaire est à nous retourner dans les plus brefs délais.

1 mois avant le stage

Le participant reçoit :

- sa convocation de stage
- le plan d'accès au lieu de formation
- le programme du stage
- une liste des hôtels situés à proximité du lieu de stage. A charge du participant d'effectuer lui-même sa réservation

Le stagiaire ne peut pas participer à la formation

Toute annulation doit être confirmée par écrit.

En cas d'une annulation tardive, nous nous réservons le droit de vous facturer à titre d'indemnité forfaitaire :

- 50 % pour une annulation à moins de 10 jours ouvrables avant le début du stage
- 100 % pour une annulation à 48 h du début de la formation ou une absence à la formation

Dans ces deux cas, vous recevrez une facture, mais celle-ci n'aura pas valeur de convention.

Vous avez la possibilité de remplacer le participant initialement inscrit à la formation par un autre participant.

Le stagiaire qui le souhaite peut reporter son inscription sur une autre formation. Cette procédure de report ne peut intervenir qu'une seule fois.

L'ADAPT se réserve la possibilité d'annuler ou de reporter un stage si le nombre d'inscrits est jugé insuffisant.

En cas d'annulation de notre part, les frais d'inscription sont totalement remboursés.

La formation

Nos formations se déroulent de manière générale de 9h00 à 12h30 et de 14h00 à 17h30. Le premier jour, la formation débute à 9h30.

Le dernier jour, elle se termine à 16h30.

Les repas sont pris au service de restauration situé sur place.

Tarifs, paiement

Tous les prix indiqués dans le catalogue s'entendent hors taxes en exonération de taxe CGI Art. 261 7-1 et comprennent les frais de restauration.

Tous les établissements adhérents de L'ADAPT bénéficient d'une remise de 40 euros sur le prix du stage.

Tout stage commencé est dû dans sa totalité.

Après la formation

L'établissement reçoit l'attestation de présence du participant et la facture correspondante.

" Pour vivre avec et comme les autres "



L'ADAPT
Siège social

Tour Essor . 14 rue Scandicci 93508 Pantin Cedex
Tel. : 01 48 10 12 40 / Fax : 01 48 10 34 90
www.ladapt.net - contact.formation@ladapt.net